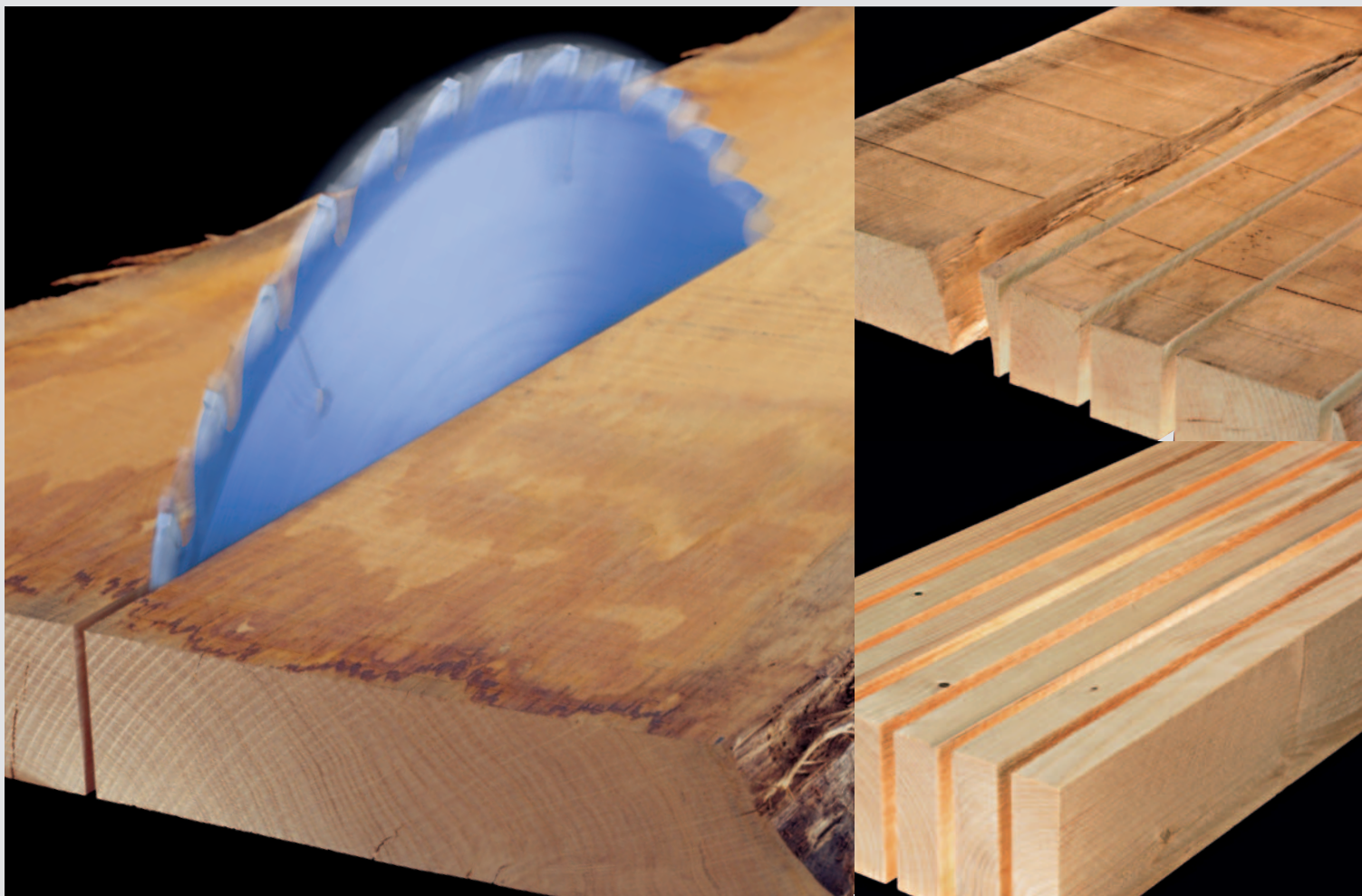


# FlexiRip « JrionLine »

La déligneuse longitudinale, universelle –  
Aux multiples talents pour toute taille d'entreprise



## Le génie universel de RAIMANN : FlexiRip est synonyme de déligneuse flexible

La véritable Jriion de chez RAIMANN est conçue pour un emploi universel dans les petites, moyennes et grandes entreprises. Partout où l'on découpe des madriers, des planches ou des panneaux, la FlexiRip s'est fait une renommée de déligneuse longitudinale efficace et flexible. Les clients apprécient en particulier sa grande flexibilité, le rendement matière optimal et le confort d'utilisation avec un seul opérateur. FlexiRip : la solution quand il s'agit d'un emploi universel.





Cette déligneuse permet de découper non seulement du bois massif, mais également beaucoup d'autres matériaux, tels que le plastique, l'aluminium et de nombreuses sortes de panneaux. Les dimensions de la FlexiRip sont adaptées en longueur et en largeur de coupe aux dimensions de vos pièces. L'utilisation est simple : poser et aligner la pièce sur la table, déclencher la coupe par appui sur la pédale ! En lâchant la pédale, la lame de scie s'escamote et repart vers sa position initiale. La vitesse d'avance de la lame est réglable en continu de 1 à 80 m/min.



#### La FlexiRip –

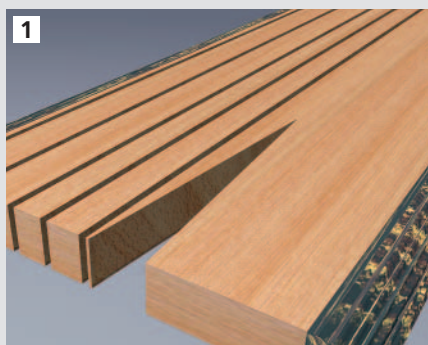
imbattable dans son emploi universel :

- efficace et productive
- extrêmement flexible pour les travaux les plus divers
- performance élevée même dans des matériaux très durs
- grande précision de coupe
- rendement matière optimal
- utilisation aisée par un seul opérateur
- changement rapide de la lame de scie
- très conviviale
- grande sécurité d'utilisation
- guide de positionnement précis
- intégrable dans des chaînes de débit

## Emploi universel : FlexiRip, la réponse aux exigences multiples

La déligneuse longitudinale est la machine idéale pour une utilisation universelle : délignage, tronçonnage, coupes diagonales, coupes en biais, coupes transversales, découpages – le tout avec une seule et même machine ! Avec des hauteurs de coupe jusqu'à 195 mm, la FlexiRip offre une énorme flexibilité permettant de répondre à tous les défis d'une production.

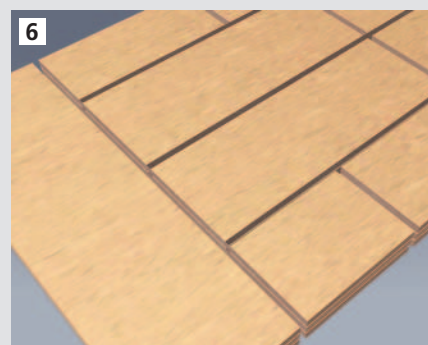
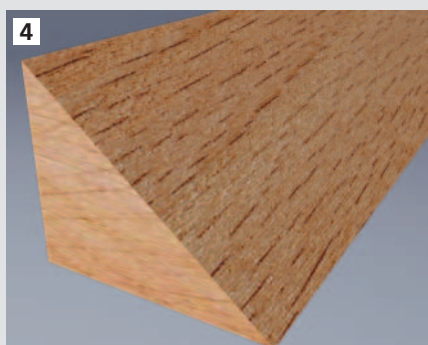
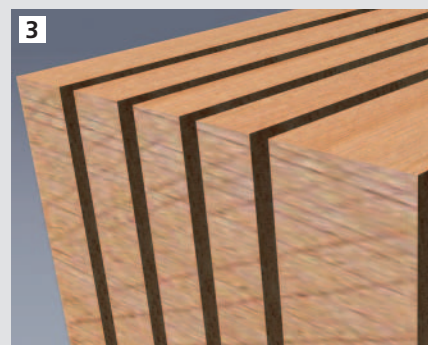
1. coupes longitudinales de plots  
4. coupes en biais longitudinales



2. coupes transversales, tronçonnage  
5. coupes diagonales et découpages



3. refente en fines lamelles  
6. coupes de paquets de panneaux



## Technologie intelligente de machine : Equipements standards performants

### 1. Parfaite : la conception du chariot de sciage

Le système de guidage du chariot a été optimisé pour obtenir une qualité de coupe encore meilleure. Le chariot est guidé par des galets latéraux sur des rails trempés et rectifiés inusables. Le système « anti-blocage » est immédiatement activé en cas d'effort de coupe trop important. Cette conception assure un déplacement du chariot sans jeu et une précision de coupe au 1/10<sup>ème</sup> de mm, en même temps qu'une sécurité optimale pour l'opérateur.

### 2. Précis: le guide de positionnement

Le positionnement du guide s'effectue par des vis à billes filetées exemptes d'usure et de jeu. Ceci assure un déplacement régulier, en douceur et le respect des dimensions désirées même avec des pièces lourdes. L'emplacement ergonomique des joysticks et l'affichage digital en gros caractères préviennent la fatigue de l'opérateur.

### 3. Innovant : le bâti de la machine

La FlexiRip est conçue pour assurer une stabilité élevée de la table, même dans le cas de pièces lourdes jusqu'à 600 kg. Même en standard, la machine permet des hauteurs de coupe jusqu'à 195 mm. Les lamelles de protection de 8 mm offrent une sécurité active. Pour de simples et rapides travaux de maintenance, les carters d'habillage à l'avant de la machine – à fermeture rapide – s'ouvrent et se rabattent aisément, sans efforts. Grâce à des vérins à gaz, le capot de protection de la lame de scie se relève presque de lui-même, permettant un changement de lame rapide avec Easyfix. Le laser est protégé à l'intérieur de ce capot.

### 4. Pratique : la table de la machine

Les éléments de la table avant de la machine sont en composite plastique : glissants et résistants à l'usure, ils permettent de déplacer et d'aligner aisément des pièces lourdes. De plus, leur forme prismatique a été conçue pour pouvoir insérer facilement diverses options (par exemple des supports à billes, des gabarits pour coupes en biais, la règle angulaire pour coupes d'onglets etc.), à n'importe quel endroit de la table.



## Options utiles : Pour répondre parfaitement à vos besoins

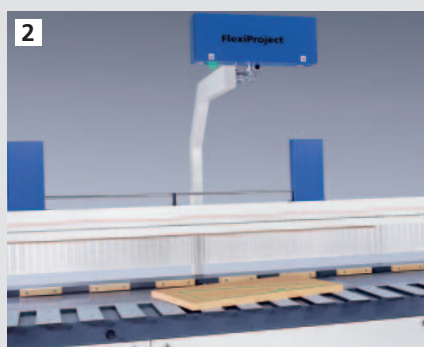
### 1. FlexiCut

Combinée avec la tronçonneuse FlexiCut, la FlexiRip devient une ligne de débit moderne pour coupes transversales et longitudinales, pilotée par un seul opérateur. Montée sur guidages linéaires, la FlexiCut se déplace tout simplement en avant ou en arrière, selon la largeur du bois. Cette conception permet une production rationnelle tout en économisant l'espace.



### 2. FlexiProject

C'est un système pour la production rationnelle des marches d'escaliers. La géométrie de chaque marche est projetée directement par laser sur la pièce. Le dessin, la découpe et le collage de gabarits sont supprimés : vous gagnez un temps précieux. Il vous suffit de tourner la pièce suivant le tracé laser pour profiter de la grande précision de coupe et



donc obtenir des marches aux dimensions exactes.

### 3. Règle angulaire

La règle angulaire s'installe à volonté à n'importe quel endroit de la table. Elle est équipée d'un affichage digital numérique permettant des coupes d'onglets précises jusqu'à 60° à gauche et à droite. Après emploi, la règle se range facilement à l'intérieur du carter de la machine.

### 4. Supports à billes

Des supports à billes insérables selon le besoin, facilitent la manipulation des pièces lourdes. Seulement à moitié insérées, ces supports élargissent la surface de la table avant de la machine, dans le cas de pièces larges.

### 5. Règle presseur

La mise en appui horizontale de la règle presseur garantit un blocage sûr de la pièce, même si elle n'est pas centrée. La règle presseur est également disponible avec un insert en bois et un revêtement caoutchouté, assurant un bon maintien, même de pièces minces. Dans une autre option, la règle mesure l'épaisseur du matériau et le dépassement de la lame est automatiquement adapté pour une qualité de coupe optimale.

### 6. Fermeture automatique du passage de la lame

La fermeture automatique du passage de la lame (brevet demandé) évite que des copeaux tombent à l'intérieur de la machine. Le nettoyage manuel des copeaux devient superflu, ce qui entraîne un énorme gain de temps.



## Commande de positionnement RAIMANN : Une multitude de fonctions

### Possibilités de réglage

Positionnement précis des largeurs demandées

- directement par joysticks et affichage digital en gros caractères
- entrée de dimensions individuelles sur écran tactile
- sélection de dimensions fixes mémorisées sur écran tactile
- sélection de programme pour les coupes successives sur écran tactile
- déclenchement de coupe automatique

La commande électronique par écran tactile assure un excellent confort d'utilisation et offre de multiples possibilités de production. On peut enregistrer 10 listes de coupe avec chacune 10 dimensions. De plus, il est possible dans le mode automatique d'enregistrer 5 dimensions différentes avec un nombre de pièces désiré pour la réalisation des coupes successives de l'arrière vers l'avant. Le compteur de coupes, le compteur horaire et le diagnostic d'erreur complètent le pack écran tactile. En supplément, le déclenchement de coupe automatique permet à l'opérateur de se consacrer à d'autres travaux.



## Tableau synoptique FlexiRip : Équipements standards et options

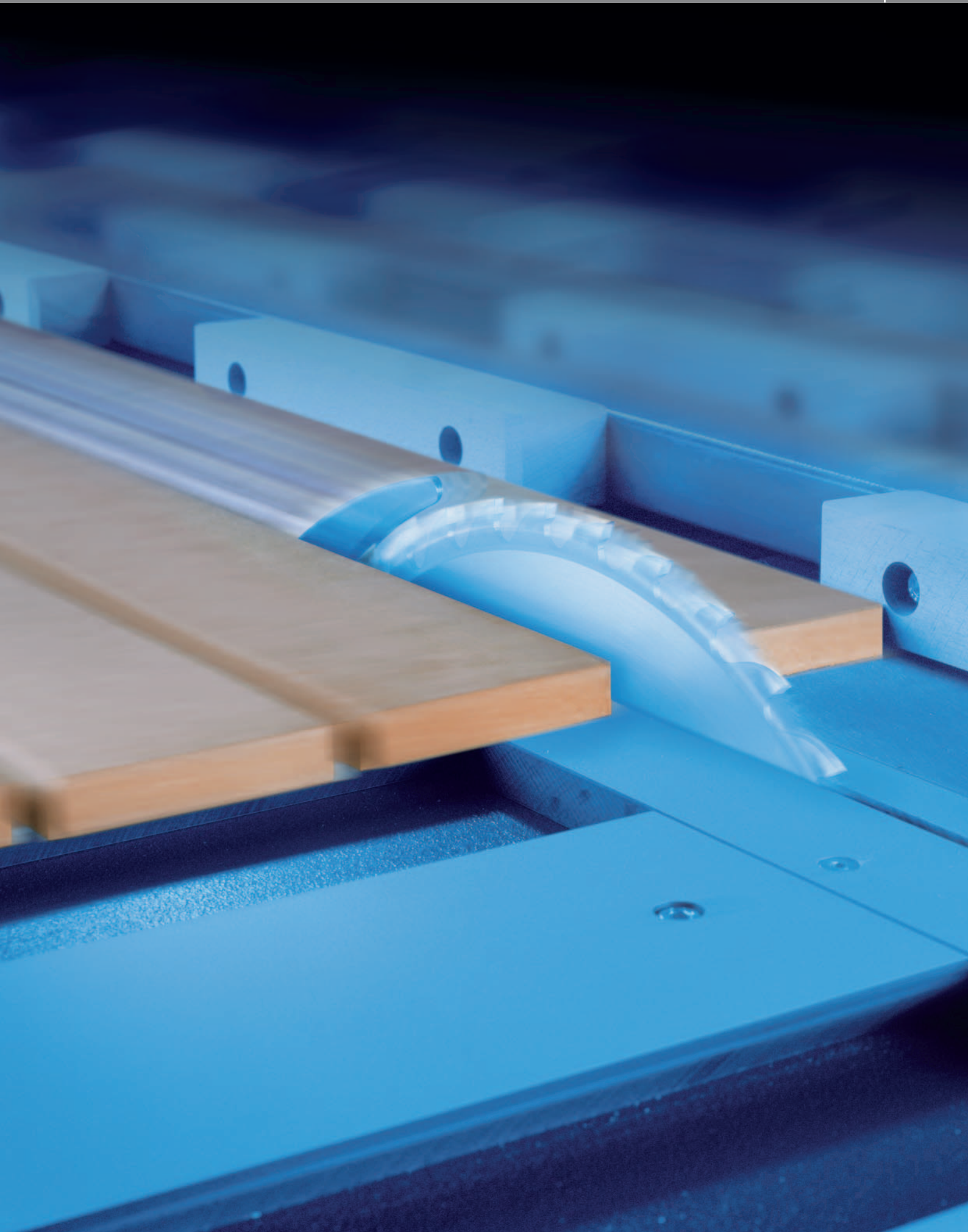
Le tableau reprend les caractéristiques techniques importantes de la FlexiRip. Votre expert RAIMANN vous fournira volontiers des informations détaillées, en tenant compte de vos critères individuels de production.

\*Longueurs et largeurs de coupe plus importantes, sur demande; \*\*Seulement en liaison avec l'option «règle presseur»;  
\*\*\*Seulement en liaison avec l'option «écran tactile».

	<b>FlexiRip</b>
Longueurs de coupe *	2200 – 6200 mm
Largeurs de coupe *	450 (standard) – 1200 mm
Hauteur de coupe max.	195 mm
Diamètre de la lame de scie	400 – 600 mm
Diamètre de l'arbre de scie	30 mm
Alésage de lame de scie	80 mm
Moteur	11 kW
Vitesse de rotation	2900 t/min
Vitesse d'avance, réglable en continu	1 – 80 m/min
Longueur totale de la machine	longueur de coupe + 1910 mm
Largeur totale de la machine	largeur de coupe + 850 mm
Hauteur de travail	860 mm
Vitesse d'aspiration	min. 30 m/sec
Volume d'aspiration	env. 4340 m <sup>3</sup> /h
Raccordements d'aspiration	2 x 160 mm Ø
Laser 30 mW	●
Laser supplémentaire 30 mW	○
Renforcement de moteur à 15 kW	○
Changement de lame « Easyfix »	●
Ouverture du capot de la lame par vérin	●
Système anti-blocage	●
Épaisseur des lamelles de protection 8 mm	●
Règle presseur, à gauche, longueur 3000 mm	○
Règle presseur supplémentaire (à partir d'une longueur de coupe de 4200 mm)	○
Règle presseur avec insert en bois et revêtement caoutchouté **	○
Adaptation automatique du dépassement de la lame**	○
Guide de positionnement par joystick/affichage digital	●
Commande électronique par écran tactile	○
Boîtier de commande orientable sur bras oscillant ***	○
Déclenchement de coupe automatique ***	○
Raccourcissement de coupe automatique en marche avant ***	○
Raccourcissement de coupe automatique en marche arrière ***	○
Fermeture automatique du passage de la lame	○
Supports à billes insérables	○
Gabarits pour coupes en biais insérables	○
Règle angulaire insérable pour coupes d'onglets	○
Chaînes de transport transversales pour l'évacuation des pièces	○
Table transversale avant, mobile, avec échelle graduée et butée fixe	○
Pédale mobile	○
Tronçonneuse « FlexiCut » (largeurs de coupe jusqu'à 750 mm, hauteur de coupe jusqu'à 175 mm)	○
Production des marches d'escaliers par projection laser « FlexiProject »	○

Sous réserve de modifications techniques. Les textes et les photos de ce prospectus comprennent aussi des équipements spéciaux qui ne font pas partie de l'équipement standard. Les capots de protection ont été partiellement retirés pour la prise de photos.

● Standard ○ Option



## **WEINIG répond à toutes vos demandes: le WEINIG GROUP – votre partenaire dès à présent !**

Concentrez-vous sur vos affaires, nous nous occupons du reste! Le WEINIG GROUP n'est pas seulement le premier distributeur en matière de technologie pour les entreprises industrielles ou artisanales de l'usinage du bois massif. Une vaste gamme de prestations de service et de solutions-systèmes incluant la ligne de production clé en mains font du WEINIG GROUP le partenaire par excellence pour ce qui concerne une production flexible et lucrative.



### **Le Centre d'exposition WEINIG**

Dans le Centre d'exposition, nos spécialistes vous montrent tout ce qu'il est possible de réaliser grâce à la technologie de pointe de WEINIG. Vous verrez sur place toutes les machines en situation réelle de fonctionnement.



### **Formation**

Nous désirons que vous profitiez à fond de votre investissement et ce, le plus rapidement possible. C'est pourquoi nous avons mis au point le concept de formation de WEINIG. Les formations efficaces tenues par des experts de WEINIG vous mettent en mesure d'exploiter au mieux les performances techniques de votre machine et ce, en très peu de temps.



### **Kaizen**

L'organisation des processus de fabrication chez WEINIG s'appuie de manière conséquente et avec beaucoup de succès sur la méthode Kaizen. Une amélioration continue des méthodes de travail optimise petit à petit la qualité et l'efficacité. Profitez-en pour votre entreprise: lors de séminaires, nous vous transmettons volontiers notre expérience acquise durant de longues années.



### **Service Après-vente**

Un réseau mondial de succursales et un nombre important de techniciens de S.A.V. vous offrent, à l'échelle mondiale, une assistance rapide sans pareille. La livraison de pièces de rechange en tout lieu et dans les plus brefs délais ainsi que des interlocuteurs parlant votre langue font partie de notre service-clientèle.

**WEINIG**

Leader mondial en moulurières

**WACO**

Numéro 1 en raboteuses/ moulurières de grande vitesse

**GRECON**

Lignes d'aboutage de haute performance

**DIMTER**

Spécialiste en scies tronçonneuses d'optimisation et en panneauteuses

**RAIMANN**

Technique de pointe dans l'optimisation du débit

**CONCEPT**

Partenaire compétent pour solutions complètes

## Le WEINIG GROUP: Nous réunissons tous les composants nécessaires à l'usinage du bois massif

### Incluant la ligne de production clé en mains

Construire des machines inédites est une chose, proposer des solutions-systèmes complètes en est une autre. Pourtant, nos clients recherchent de plus en plus un partenaire à même de leur proposer l'usine complète. Un cas typique pour nos experts de WEINIG CONCEPT, un service réunissant le savoir-faire exceptionnel du groupe entier.

Nos spécialistes de WEINIG CONCEPT s'occupent de tout: de la phase de conception de votre projet à la conclusion clé en mains, sans aucun risque pour vous. Dans le monde entier.

### Une équipe performante

Chaque membre du WEINIG GROUP est leader dans son secteur. Il en résulte des effets de synergie précieux dont vous ne pourrez que profiter.



# FlexiRip « JrionLine »



**Production :**

RAIMANN Holzoptimierung  
GmbH & Co.KG  
Weisserlenstr. 11  
79108 Freiburg  
Allemagne

Tél. +49 (0) 7 61 / 1 30 33-0  
Fax +49 (0) 7 61 / 1 30 33-17  
E-mail [info@raimann.com](mailto:info@raimann.com)  
Internet [www.weinig.com](http://www.weinig.com)

**Vente :**

WEINIG GROUP  
Weinigstr. 2/4  
97941 Tauberbischofsheim  
Allemagne

Tél. +49 (0) 93 41 / 86-0  
Fax +49 (0) 93 41 / 70 80  
E-mail [info@weinig.de](mailto:info@weinig.de)  
Internet [www.weinig.com](http://www.weinig.com)