

Competencia superior en el chapado de cantos

SPRINT



PRODUCTIVIDAD Y PRECISIÓN





Nuestra pasión persigue la perfección del mecanizado de tableros

Nuestros ingenieros son los mejores del mundo. Su pensamiento visionario y sus conocimientos extraordinarios garantizan hoy por hoy que nuestras máquinas sean las más seguras, flexibles y potentes del mercado. Los clientes valoran de nosotros que podemos fabricar y crear de forma rápida productos excelentes y de alta calidad a precios orientados al mercado. Las soluciones integradoras y relacionadas entre sí determinan en todo el mundo la producción en el mecanizado de los tableros y la madera.

Por eso, HOLZ-HER ofrece un programa coordinado y fabrica principalmente una gama de productos completa, desde la máquina básica hasta todas las zonas de servicio de los modelos de máxima calidad integrales. De forma paralela a los nuevos productos se conciben todas las actividades relativas a servicios y los cursos de formación sobre productos. Con esto, en su entrada al mercado, a los clientes se les ofrece siempre no solo una máquina nueva, sino un conjunto de prestaciones completo. Por lo tanto, lo más importante son las soluciones prácticas y las enormes ventajas para el cliente.

Esto es lo que puede esperar de nosotros

- Queremos comprender perfectamente a nuestros clientes y socios y optimizar y aumentar su éxito con productos y servicios innovadores.
- El estrecho contacto con nuestros comerciantes, pero también con los clientes finales, los carpinteros, decoradores de interiores y empresas industriales es una fortaleza especial de HOLZ-HER.
- La provisión de unos servicios superiores a la medida en todas las áreas, el pensamiento con miras al futuro, la continuidad y la coherencia en el desarrollo y la construcción, la perfección en la producción así como el asesoramiento intensivo en la distribución y el servicio son elementos que tienen un enorme valor en HOLZ-HER.
- Reconocer y anticiparse al máximo a las tendencias es una de las características clave de empresas potentes, como HOLZ-HER. Este hecho exige una cualificación actualizada de todos y cada uno de los empleados. Por ello la formación cualificada de los jóvenes es un tema central en HOLZ-HER. Una oferta selecta de formación profesional y personal continuada mantiene el flujo del proceso de aprendizaje.



El Grupo WEINIG: máquinas y equipos para el mecanizado de madera maciza y de derivados de la madera

El Grupo WEINIG es el socio ideal para el mecanizado económico de madera maciza y de materias derivadas de la madera que ofrece innovadora tecnología punta, amplias prestaciones de servicios y soluciones integrales, incluyendo instalaciones de producción llave en mano. Tanto los talleres artesanales como la industria se benefician de la calidad y rentabilidad de WEINIG que les proporciona la ventaja decisiva frente a la competencia mundial.



El futuro del chapado de cantos

Concebida para las más altas exigencias con respecto a calidad y la flexibilidad. Por eso, ponemos a su disposición diversos modelos compactos para el mecanizado completo de paneles y cantos. Gracias a la variedad de programas, las máquinas funcionan sin abrir el capó y están preparadas para la producción inmediatamente. La serie SPRINT de HOLZ-HER cumple los máximos niveles de exigencia y constituye el parámetro profesional del chapado de cantos sin concesiones.

- Alta precisión y fiabilidad operativa desde hace años gracias a unos bastidores de máquinas soldados y con una rigidez a prueba de torsión.
- Uso ergonómico gracias a un mando rotativo e inclinable. Importante memoria de programación con un registro de todos los datos de funcionamiento de forma completa así como mensajes de servicio en forma de texto claro.
- Manejo completamente automático de los agregados de mecanizado tan solo pulsando un botón gracias a los servoejes NC.
- Los modelos de la SPRINT vienen equipados de serie con la encoladora Glu Jet y garantizan juntas de cola finísimas que pueden medirse sin problemas con cantos láser industriales.



Todas las ilustraciones pueden incorporar opciones de equipamiento.

Manipulación sencilla, alta flexibilidad

■ Guía de introducción larga y motorizada

Para el abastecimiento óptimo de piezas de trabajo largas. Por la guía de introducción motorizada el espesor de calibrado se ajusta de forma automática tan solo pulsando un botón (opcional) (Fig. 1).

■ Cargador de 6 puestos

Nuevo con reconocimiento de longitudes residuales mediante sensores y transición automática en un canal de cantos alternativo. Incluye depósito adicional para el abastecimiento de cintas (opcional) (Fig. 2).

■ Rascado de cantos

Para un alisado perfecto de radios y chaflanes de los cantos de PVC. Con 4 servoejes NC para el ajuste exacto de la profundidad de la herramienta cuando se utilizan placas de alto brillo con láminas protectoras (Opcional) (Ilustración 3).

■ Paquete nesting

Para taladrados de bisagra o piezas trapezoidales (opcional) (Fig. 4).

■ Lubricación de la cadena de transporte

Lubricación de la cadena de transporte inteligente y automática. Unidad controlada por sensores, la cual según la carga dosifica la lubricación necesaria (opcional).



W^{4.0} digital

Seguridad futura para su negocio a través de la digitalización de los procesos de producción.

ECOMODE

La gestión inteligente de energía para chapadoras de cantos de HOLZ-HER.

SYNCHRO

Para proyección de piezas de trabajo cortas y proyección de cantos optimizada.

Edge Control Touch

El mando Edge Control Touch de HOLZ-HER es muy potente y constituye el ejemplo de un manejo sencillo. Ergonómico, sencillo y totalmente en diseño de tableta.

Pantalla

- Pantalla táctil de 18,5" en formato 16:9.
- Representación gráfica brillante de los procesos de mecanizado.
- Fácil manejo: pupitre de mando rotativo e inclinable a la altura de los ojos.

Manejo

- Procesos de equipamiento controlados electrónicamente con una precisión de repetición del 100 %.
- Registro de todos los datos de funcionamiento de forma clara y completa: Total de metros lineales, número total de unidades, horas totales con función de puesta a cero.
- Gestión individual de usuarios con protección por contraseña y autorización individual.

Equipamiento/Servicio

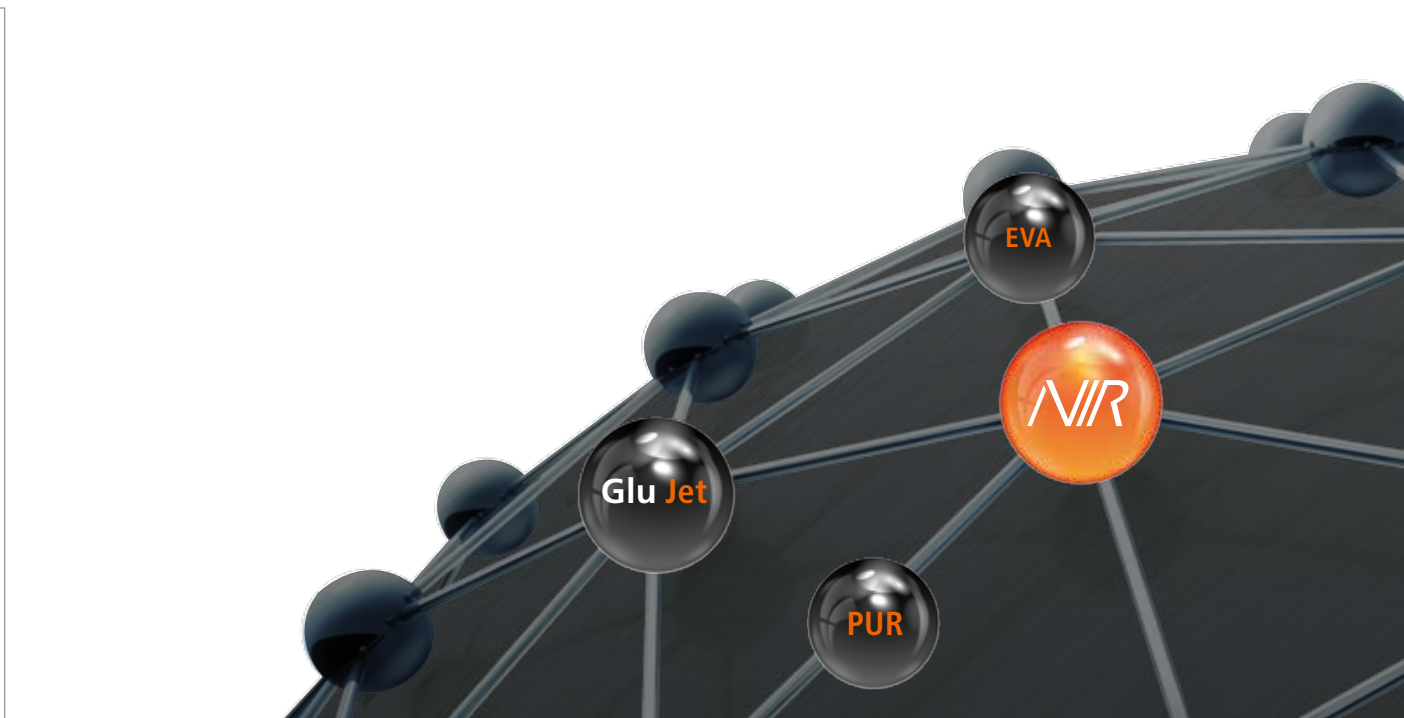
- Entrada de red.
- Servicio de mantenimiento online, intercambio de datos más rápido con el servicio de HOLZ-HER.
- Interfaz de códigos de barras para acceso automático al programa.
- Conexión USB externa para almacenamiento de datos o actualización del sistema.
- Conexión con el registro de datos de proceso de HOLZ-HER para una lectura directa de los datos de funcionamiento (opcional).

Pictogramas

- Para facilitar el manejo del operario, el sistema de control Edge Control le ofrece pictogramas gráficos autoexplicativos.



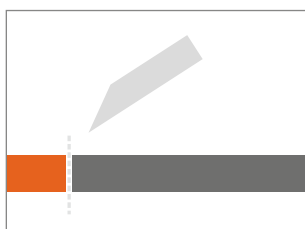
Edge Control Touch –
futuro garantizado gracias a un alto estándar.



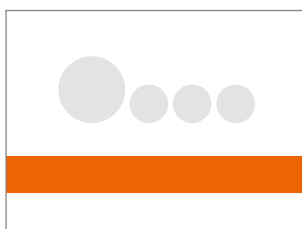
iTronic

Mediante el control automático optimizado para los ajustes de presión extensivos con controles de factibilidad, HOLZ-HER tiene posibilidad de realizar un control de la cantidad de cola adaptado a los requisitos específicos. Asimismo una cuchilla de corte adaptable ajusta automáticamente la presión al espesor del canto. Asimismo, una unidad presora ajusta automáticamente las presiones de cada uno de los rodillos de presión a la aplicación específica de resultados perfectos. De esta forma se reducen los errores de ajuste y los índices de rechazo a un mínimo.

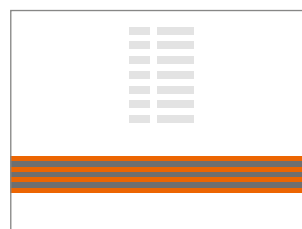
Podrá recibir usted, como complemento, en el paquete iTronic, una función de aclarado totalmente automática para cola PUR, además de una supervisión de cantidad de cola restante, con los metros de avance que aún tiene que producir en el control.



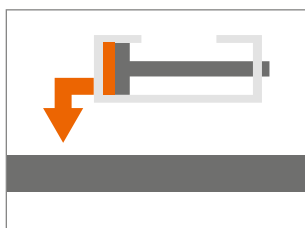
Cuchilla adaptable de lama retráctil



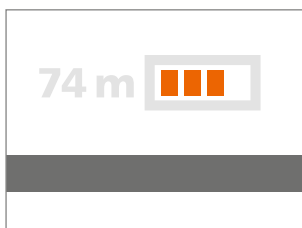
Zona de presión adaptable



Control automático de cantidad de cola



Rutina de aclarado automática



Supervisión de cantidad de cola restante

Glu Jet: Junta invisible con tecnología de película delgada

Las claras ventajas de la tecnología híbrida junto con la nueva técnica de película delgada de HOLZ-HER hacen que esta encoladora sea un todo terreno tanto para el trabajo artesanal como para el usuario industrial. Naturalmente, los clientes de HOLZ-HER conseguirán juntas invisibles con cola PUR, y por consiguiente aplicable a zonas húmedas.

Las juntas de cola finísimas, que pueden medirse con los cantos láser industriales, se pueden realizar sin problemas y con una flexibilidad que no tiene competencia con el sistema Glu Jet de HOLZ-HER.

Aplastante en la óptica con todos los materiales: empezando por los cantos de alto brillo hasta secciones gruesas de cantos de madera maciza la variedad de HOLZ-HER no se puede igualar. Fije hoy puntos de referencia para las tendencias de mañana.

Cambio de tipo de cola y limpieza en solo 3 minutos



Tiempo de caldeo

3 minutos



Cambio de tipo de cola*

3 minutos

* Cambio entre PUR y EVA o de color



Limpieza

3 minutos





Cola PUR de serie para el carpintero profesional

Tecnología industrial para el trabajo artesanal: con el sistema Glu Jet de HOLZ-HER puede mecanizar siempre de serie cola PUR; de forma tan sencilla como cola EVA. Argumentos poderosos para usted y sus clientes:

- No es necesario un tanque de encolado adicional.
- No es necesario un costoso tanque de nitrógeno.
- Larga y extrema durabilidad mediante una conexión de alta resistencia.
- Resistente al agua y al calor, ventajas cualitativas en todos los sectores de muebles.

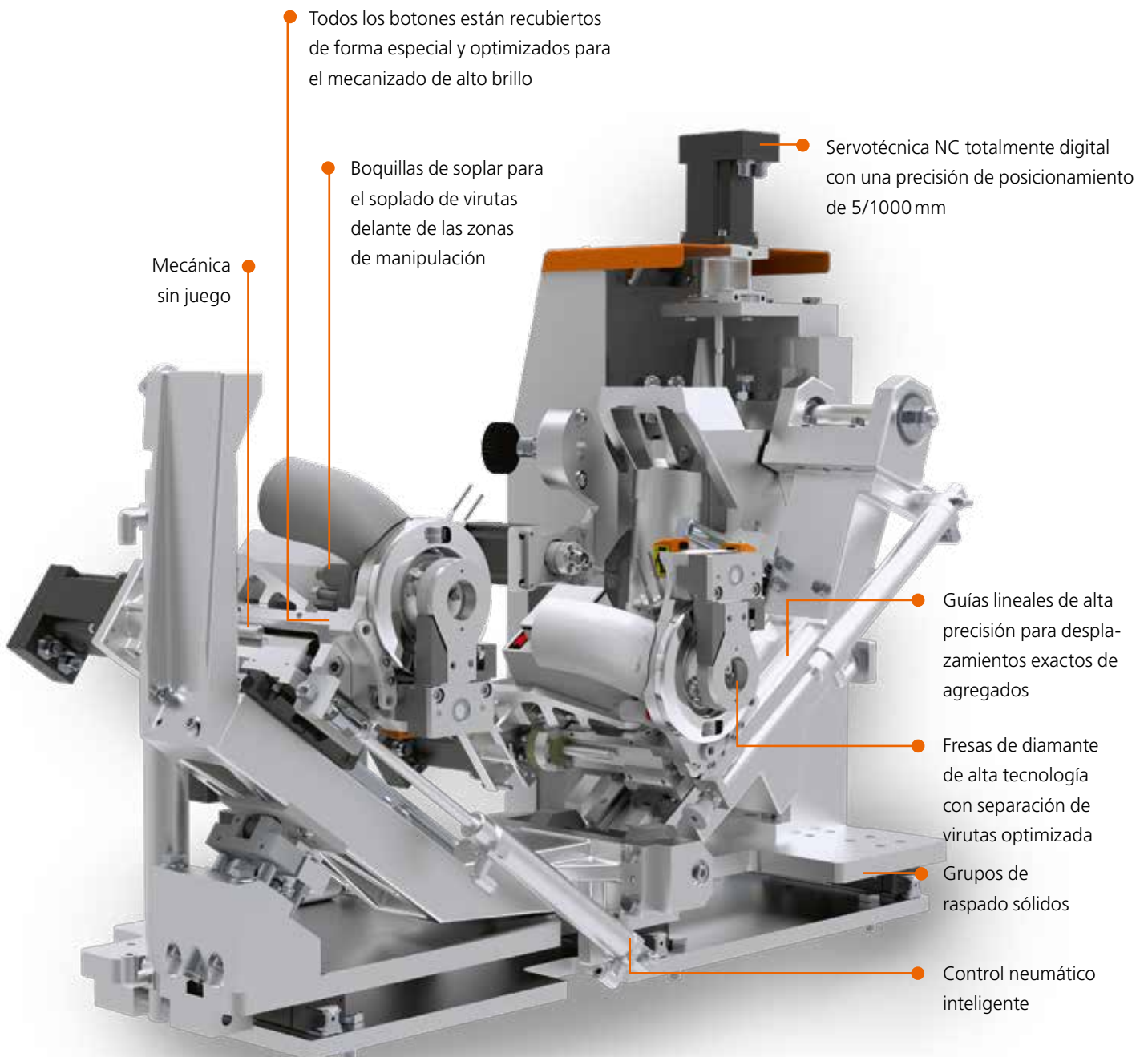
Cola PUR resistente al agua: ideal para muebles de cocina y baño



Módulos agregados para una precisión de repetición del 100 %!

Para lograr siempre los mismos resultados precisos con un alto rendimiento, todos los detalles de cada agregado deben satisfacer las máximas exigencias.

El agregado de fresado muestra a modo de ejemplo lo importante, ya que un 100 % de precisión de repetición tiene un enorme valor en el chapeado de cantos profesional.

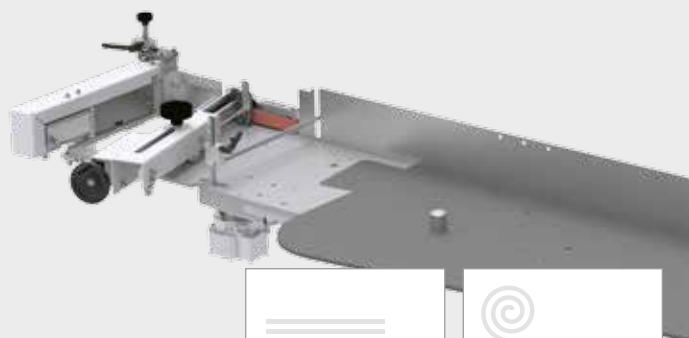




Calibrado Ø 70 mm

La superficie de los cantos cortados presenta a menudo astillas. El agregado de fresado de juntas permite obtener superficies de encolado planas, a la vez que prepara los paneles para el placado. Equipado con la tecnología AirStream patentada y herramienta de diamante.

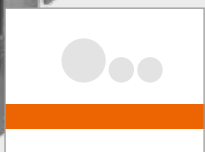
Ajuste de altura incluido para la utilización de corte óptima.



Zona de alimentación de cantos SYNCHRO

El nuevo cargador de cantos con accionamiento SYNCHRO. El nuevo cargador garantiza la proyección de piezas de trabajo cortas mediante la adaptación sincrónica a la velocidad de avance y a la vez optimiza la proyección de cantos.

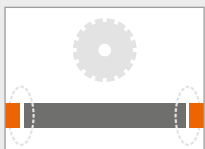
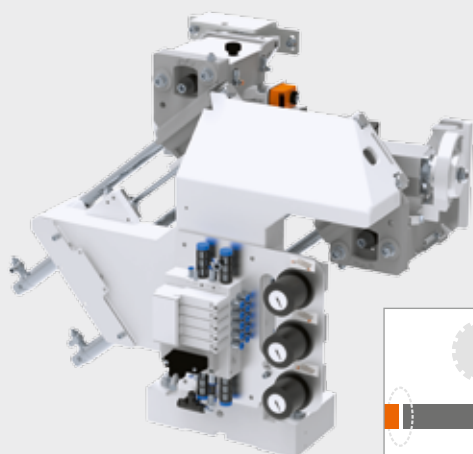
Pequeño ángulo de entrada debido al concepto de boquilla: abastecimiento sin problemas de cantos de madera maciza de hasta 15 mm.



Zona de presión motorizada

Zona de presión motorizada sincrónica con adaptación automática de la velocidad de avance con los servoejes NC para un desplazamiento motorizado en el grosor de los cantos correspondiente (opcional).

Rodillos de presión rectos y cónicos para una junta de cola perfecta.

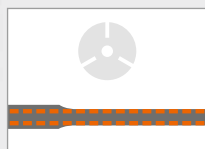


Grupo retestador neumático

Para el corte en extremo recto y de chaflán para cantos finos; inclinación automática de 10 grados de serie neumática. Modelo de alta gama con bastidor de una pieza.

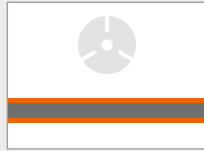
Motores de sierra cada uno en dos guías para un recorte preciso de los salientes de cantos.

Resultado de fresado convincente con un grosor de cantos de hasta 15 mm



Grupo de fresado recto (hasta 15 mm)

Dispositivo de corte de alto rendimiento para cantos con un grosor de hasta 15 mm. Dos servoejes NC para cortar con y sin protuberancias en los cantos (opcional).

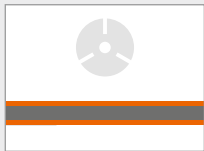


Grupo de fresado neumático

Agregado de fresado multifunción para el fresado recto de grosores de cantos de hasta 8 mm, radios hasta 3 mm, inclinable 0–15 grados. Herramienta de diamante incluida.

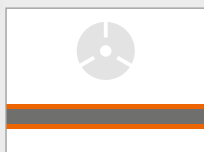
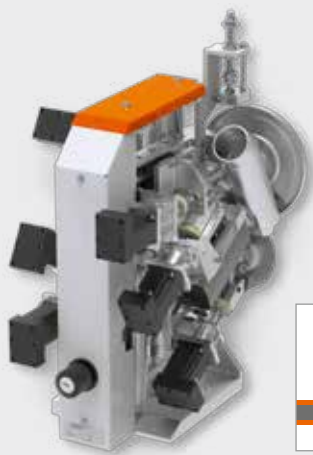
Otras características:

- Evacuador de virutas integrado en el útil
- Sistema proLock
- Variante automática (opcional)



Grupo de fresado 6 servoejes NC

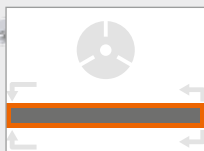
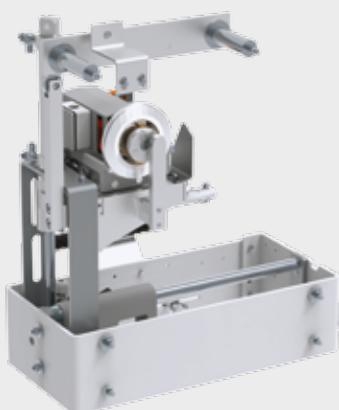
Para fresado recto, radial y de chablán que incluye herramienta fija de diamante con sistema patentado Air Stream. Opcional también con control totalmente automático mediante seis servoejes NC.



Grupo de fresado multifuncional 6 servoejes NC

Grupo de raspado pesado con apilamiento absorbente de impactos y rodillos de manipulación grandes para conseguir unos resultados perfectos también con altas velocidades de avance. Precisión de repetición 100% con solo tocar un botón, gracias a una mecánica sin juego y seis servoejes NC de alta precisión. Manipulación horizontal con rodillos de manipulación diagonal, desarrollada especialmente para el mecanizado de modernos cantos de alto brillo.

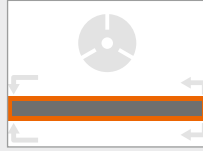
Opcional: con fresa multietapa.



Grupo coprador de fresado

Agregado para la copia de cantos verticales y frontales, posibilidad de diversos perfiles de canto y también de perfiles postformados. Evacuador de virutas integrado. Con herramientas de diamante para una larga vida útil de la herramienta.

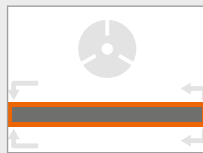
Grosor máximo de la pieza de trabajo de 60 mm.



Grupo de recorte de forma 4 servoejes NC

Agregado de fresado de formas para el copiado de cantos. Mecanizado con dos motores de fresa para múltiples perfiles postformados. Incluidas cuatro servoejes NC así como dos fresas de diamante con tecnología CM y portabrocas de cambio rápido ProLock.

Grosor máximo de la pieza de trabajo 60 mm.

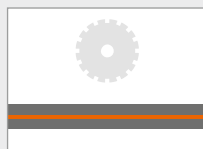
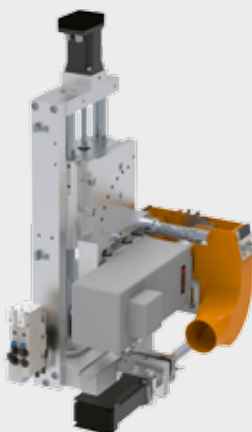


Grupo de recorte de forma 4 servoejes NC de gran velocidad

Ajuste del dispositivo a guías lineales. Con boquillas de soplado convencionales delante de los rodillos sensor para expulsar las virutas de las zonas de detección. Incluye un programa para estantes con el fin de procesar óptimamente las estanterías con cantos redondeados. Incluye un sistema neumático inteligente para adaptar automáticamente los ajustes de presión del mecanizado con el fin de igualar el índice de alimentación y el grosor del panel.

■ Palpador oscilante

El palpador oscilante automático copia frontalmente sin saliente de material y permite el saliente de canto óptimo para el mecanizado posterior con el grupo rascador de cantos en sentido longitudinal.

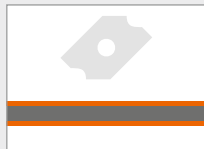
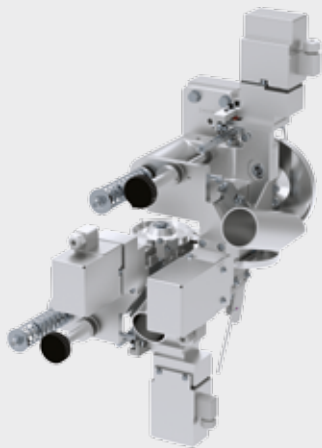


Grupo de ranurado (ccw)

Con dos servoejes NC para ajustar tanto la profundidad del ranurado como la posición de las ranuras mediante un panel de control incluido de serie. Gira entre 0 y 90 grados.

Incluye:

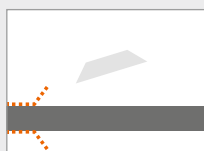
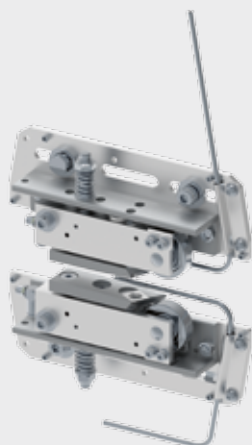
- Orificios de red con una graduación de 11,25 grados
- Control de profundidad
- Fresa de ranurado de 4,2 mm
(anchos de ranura adicionales previa solicitud)



Grupo rascador

Para un alisado perfecto de radios y chaflanes de los cantos de PVC.

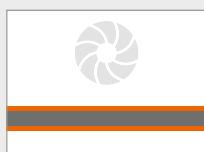
También disponible como paquete de alto brillo con cuatro servoejes NC (opcional).



Rascador de superficie

Acabado de superficies más limpio. La puesta en contacto con dos cuchillas reversibles HW suprime el acabado manual. Montada de serie.

También con seguimiento previo y posterior (opcional).



Grupo de pulido

Pulir, hasta que brille, para un acabado completo. Montados de serie.



Dispositivos pulverizadores

Dispositivos pulverizadores para sustancias de separación y de limpieza en la zona de alimentación y de descarga. Antiestáticos, refrigerantes y lubricantes, controlados de forma electrónica por boquillas especiales, para un acabado perfecto en los extremos. Todos los diversos depósitos de líquido están cuidadosamente integrados en la cubierta de la máquina.

Resumen de la serie SPRINT

Máquina	SPRINT 1327 classic	SPRINT 1327 massiv	SPRINT 1329 massiv	SPRINT 1329 grooving	SPRINT 1329 premium	SPRINT 1329 performance
Mando	PPC 315 con pantalla táctil	PPC 315 con pantalla táctil	PPC 315 con pantalla táctil	PPC 315 con pantalla táctil	PPC 315 con pantalla táctil	PPC 315 con pantalla táctil
Puente	Automático	Automático	Automático	Automático	Automático	Automático
Alimentador	SYNCHR	SYNCHR	SYNCHR	SYNCHR	SYNCHR	SYNCHR
	Cargador de 6 puestos	Cargador de 6 puestos	Cargador de 6 puestos	Cargador de 6 puestos	Cargador de 6 puestos	Cargador de 6 puestos
Cargador de tiras	40 mm	150 mm	150 mm	40 mm	40 mm	150 mm
	150 mm			150 mm	150 mm	
Calibrado	60 mm	60 mm	60 mm	60 mm	60 mm	60 mm
Encolado	Glu Jet (tecnología de película fina)	Glu Jet (tecnología de película fina)	Glu Jet (tecnología de película fina)	Glu Jet (tecnología de película fina)	Glu Jet (tecnología de película fina)	Glu Jet (tecnología de película fina)
	Glu Jet automatic	Glu Jet automatic	Glu Jet automatic	Glu Jet automatic	Glu Jet automatic	Glu Jet automatic
	Tobera automática	Tobera automática	Tobera automática	Tobera automática	Tobera automática	Tobera automática
Zona de presión	3 rodillos neumáticos	3 rodillos neumáticos	3 rodillos neumáticos	3 rodillos neumáticos	3 rodillos Tobera motorizado	3 rodillos Tobera motorizado
	Tobera motorizado	Tobera motorizado	Tobera motorizado	Tobera motorizado		
Corte	Dos motores	Dos motores	Dos motores	Dos motores	Dos motores	Dos motores
Fresado 1	Multifunc. 8 mm	Recto 15 mm	Recto 15 mm	Multifunc. 8 mm	Recto 8 mm	Recto 8 mm
	+ variaciones AUTOM.	+ variaciones AUTOM.	+ variaciones AUTOM.	+ variaciones AUTOM.	+ variaciones AUTOM.	Molde multietapa
Fresado 2	x	Multifunc. 8 mm	Multifunc. 8 mm	x	x	x
		+ variaciones AUTOM.	+ variaciones AUTOM.			
Copiado de cantos	60 mm, un solo motor	x	60 mm, un solo motor	60 mm, un solo motor	60 mm, dos motores MOT 4	60 mm, dos motores MOT 4 de gran velocidad
Rascador de cantos	Neumática	Neumática	Neumática	Neumática	Neumática	MOT 4
	+ variaciones AUTOM.	+ variaciones AUTOM.	+ variaciones AUTOM.	+ variaciones AUTOM.	+ variaciones AUTOM.	
Rascador de superficie	Puesta en contacto	Puesta en contacto	Puesta en contacto	Puesta en contacto	Puesta en contacto	Puesta en contacto
	Con palpado desde el inicio y hasta el final	Con palpado desde el inicio y hasta el final	Con palpado desde el inicio y hasta el final	Con palpado desde el inicio y hasta el final	Con palpado desde el inicio y hasta el final	Con palpado desde el inicio y hasta el final
Pulido con disco	Inclinable 5° (de serie)	Inclinable 5° (de serie)	Inclinable 5° (de serie)	Inclinable 5° (de serie)	Inclinable 5° (de serie)	Inclinable 5° (de serie)
Ranurado	x	x	x	MOT 2	x	x

De serie

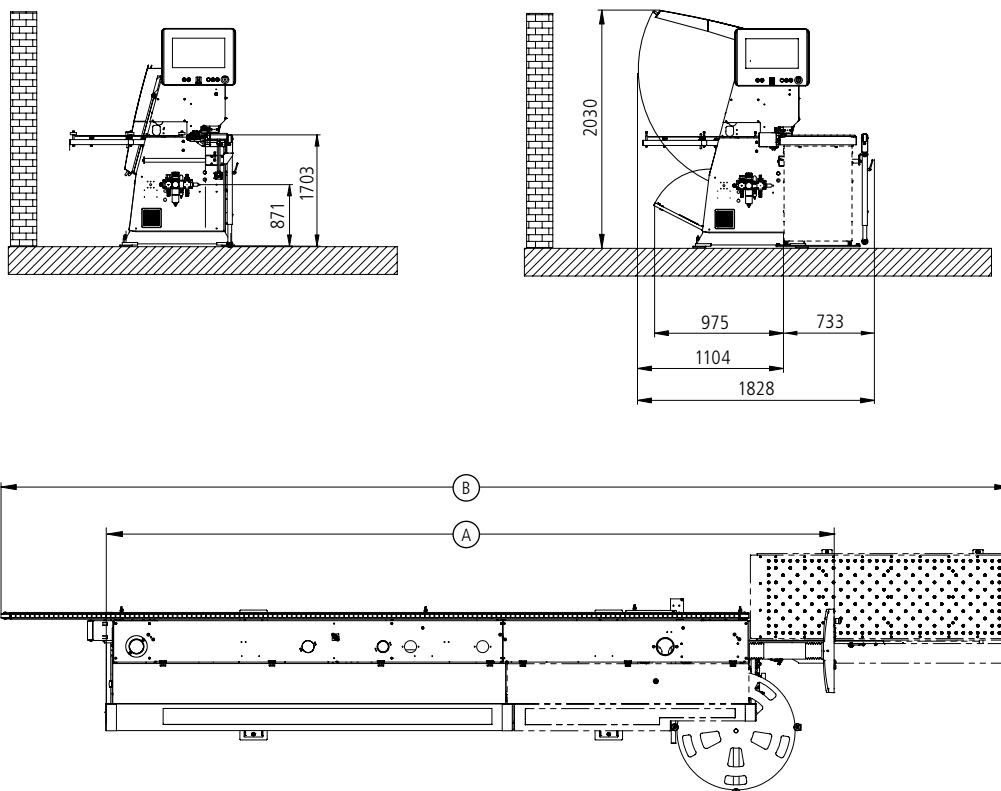
Opcional

x No es posible

	SPRINT 1327 classic	SPRINT 1327 massiv	SPRINT 1329 massiv	SPRINT 1329 grooving	SPRINT 1329 premium	SPRINT 1329 performance
Datos técnicos						
Longitud total A (mm)	5190	5190	5590	5590	5590	5590
Longitud total con mesa de colchón neumático y salida ampliada B (mm)	6990	6990	7390	7390	7390	7390
Anchura x altura (mm)	1828 x 2030	1828 x 2030	1828 x 2030	1828 x 2030	1828 x 2030	1828 x 2030
Peso (kg)	1750	1750	2000	2000	2000	2000
Velocidad de avance						
Velocidad de avance (m/min)	10 – 18	10 – 18	10 – 18	10 – 18	10 – 18	10 – 18
Volumen de trabajo						
Longitud mínima de la pieza de trabajo (mm)	160	160	160	160	160	160
Anchura mínima de la pieza de trabajo (mm)	60	60	60	60	60	60
Altura de la pieza de trabajo (mm)	8 – 60	8 – 60	8 – 60	8 – 60	8 – 60	8 – 60
Grosor de los cantos (mm)	0,4 – 8 (15 *)	0,4 – 15	0,4 – 15	0,4 – 8 (15 *)	0,4 – 8 (15 *)	0,4 – 8 (15 *)

* con cambio de útil

CARACTERÍSTICAS TÉCNICAS



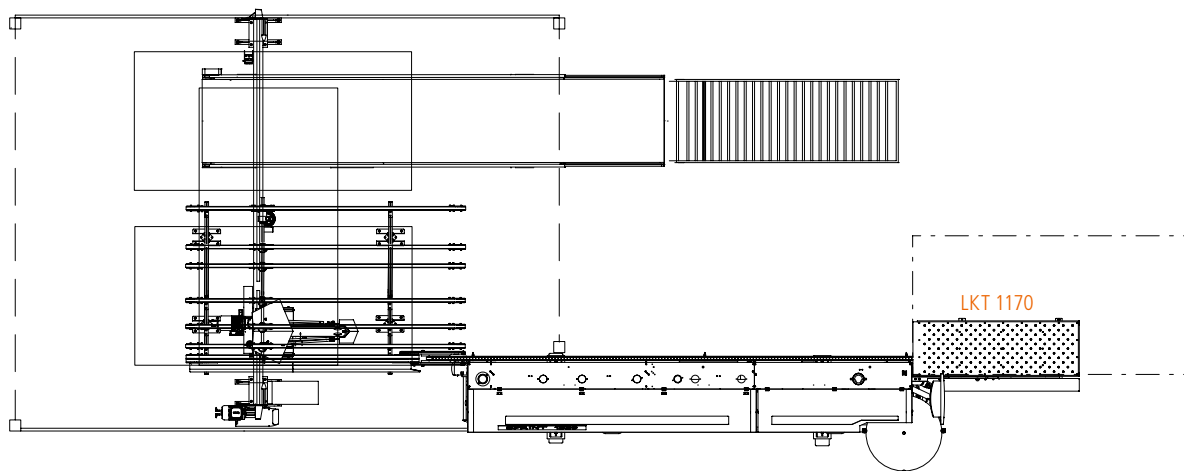
Sistema de retorno inteligente para una mayor eficiencia

El sistema de retorno de HOLZ-HER es un complemento perfecto para la serie SPRINT. El potente módulo se caracteriza por una gran flexibilidad de aplicación, y se amortiza rápidamente en todos los tamaños de lote.

- En su equipamiento de serie se incluye un giro de 90/180 grados
- El sistema de retorno transporta las piezas de forma segura, cuidadosa y fiable hasta la zona de alimentación de la máquina SPRINT o las apila.
- Velocidad de avance de 0 a 18 m/min., adaptación automática al avance de la SPRINT.

Las pérdidas de tiempo y los atascos, retirando manualmente las piezas de trabajo, son cosa del pasado: el manejo de un solo operario en la SPRINT será la regla.





Mesas con almohadillas neumáticas que mejoran el manejo de las piezas.

Resulta especialmente sencillo y cuidadoso para el material la alimentación por medio de una mesa opcional con almohadillas neumáticas. El colchón de aire permite el manejo sencillo y cuidadoso con el material de largas de trabajo. Las piezas de longitud pueden colocarse en la SPRINT de forma precisa para su introducción.



Puede encontrar folletos de
productos y muchos vídeos en
www.holzher.es



Las características técnicas indicadas constituyen valores aproximados. Dada la evolución permanente de sus máquinas, HOLZ-HER se reserva el derecho de modificar el diseño y el equipo. Las ilustraciones se proporcionan a título indicativo. Las máquinas incluyen en parte equipos especiales no suministrados de serie. Para una mejor comprensión, se presentan las máquinas sin el capó de protección previsto.

Certificado ilustraciones: istock.com – © lisegagne | Shutterstock.com – © bioraven |
Fotolia.com – © Alexander Rochau; Westend61

ES – HOLZ-HER 3704 45 – Printed in Germany/Imprimé en Allemagne
Impresión: 28.09.2018 – Primera edición: 26.04.2013

Su distribuidor autorizado de HOLZ-HER

**HOLZ-HER GmbH**
Plochinger Straße 65
72622 Nürtingen
Germany
T +49 (0) 70 22 702-0
kontakt@holzher.com
www.holzher.com

HOLZHER

A member of the WEINIG Group