

Encolado de cantos perfecto, en su justa medida

STREAMER



PRODUCTIVIDAD Y PRECISIÓN



Óptima relación precio-
resultados con tecnología
de canteado HOLZ-HER.



STREAMER

Su entrada compacta a la tecnología de encolado de cantos HOLZ-HER

Alta tecnología en poco espacio y una gama de prestaciones convincente para un encolado de cantos de calidad. Este es el lema de toda la serie STREAMER.

■ **Dimensiones de trabajo como las grandes**

Compacta, sencilla y potente hasta 6 mm de grosor de canto y 60 mm de grosor de la pieza de trabajo.

■ **Pre-fresado para unos resultados perfectos**

Inclusive dos fresas de diamante para una preparación perfecta de su tablero antes del encolado de cantos en régimen continuo.

■ **Disposición clara y alto rendimiento**

Control compacto para manejo sencillo.

■ **Acabado perfecto**

Con dos grupos de acabado de libre elección (rascador de radio, rascador de superficie o grupo pulidor). Con tres grupos de acabado sobre 1057 XL.

■ **Siempre una buena unión**

Encolado altamente flexible con el sistema de cartuchos HOLZ-HER Glu Jet S. Opcional también con Glu Jet tecnología de película fina, óptimo para la junta cero con cola PUR.

■ **Para una unión resistente al agua**

Trabaje con la cola PUR de manera igual de sencilla que con la cola EVA.



Todas las ilustraciones pueden
incorporar opciones de equipamiento.

STREAMER 1053

- Sistema de cartuchos Glu Jet S.
- Opcionalmente con dos grupos de acabado.
- Mecanizable con grosor de pieza de trabajo hasta 60 mm y grosor de canto hasta 8 mm con el paquete opcional 60/8.



STREAMER 1054

- Inclusive grupo pre-fresador.
- Sistema de cartuchos Glu Jet S.
- Opcionalmente con dos grupos de acabado: rascador de radio, rascador de superficie o grupo pulidor.



STREAMER 1057 | 1057 XL

- Inclusive grupo pre-fresador.
- Sistema de cartuchos Glu Jet S.
- Inclusive grupo copiador de esquinas para un trabajo completo.



Trabajo completo incl. copiado de cantos con la STREAMER 1057 XL con tres grupos de acabado.



ENCOLADORAS

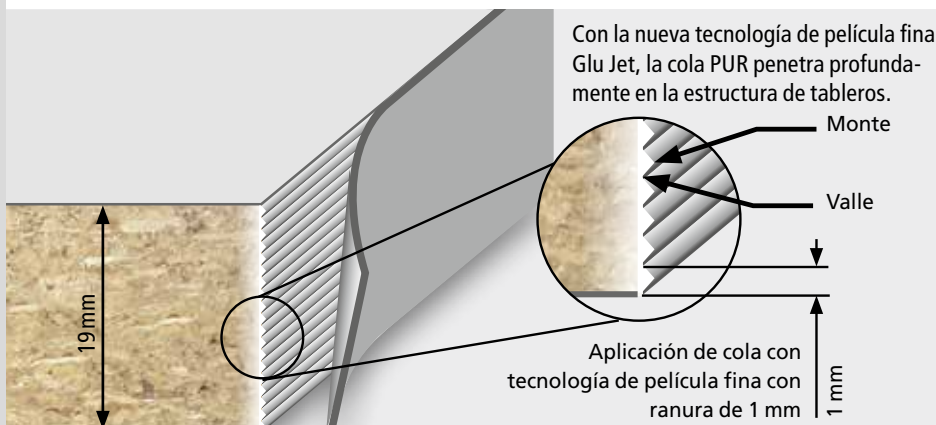
Glu Jet: Junta invisible con tecnología de película delgada

Las claras ventajas de la tecnología híbrida junto con la nueva técnica de película delgada de HOLZ-HER hacen que esta encoladora sea un todo terreno tanto para el trabajo artesanal. Naturalmente, los clientes de HOLZ-HER conseguirán juntas invisibles con cola PUR, y por consiguiente aplicable a zonas húmedas.

Las juntas de cola finísimas, que pueden medirse con los cantos láser industriales, se pueden realizar sin problemas y con una flexibilidad que no tiene competencia con el sistema Glu Jet de HOLZ-HER.

Las ventajas de las juntas invisibles PUR con HOLZ-HER Glu Jet

- Calidad máxima
- Juntas invisibles con cola de PUR
- Unión encolada de gran resistencia
- Calidad resistente al agua
- Gran resistencia térmica al calor
- Limpieza sencilla



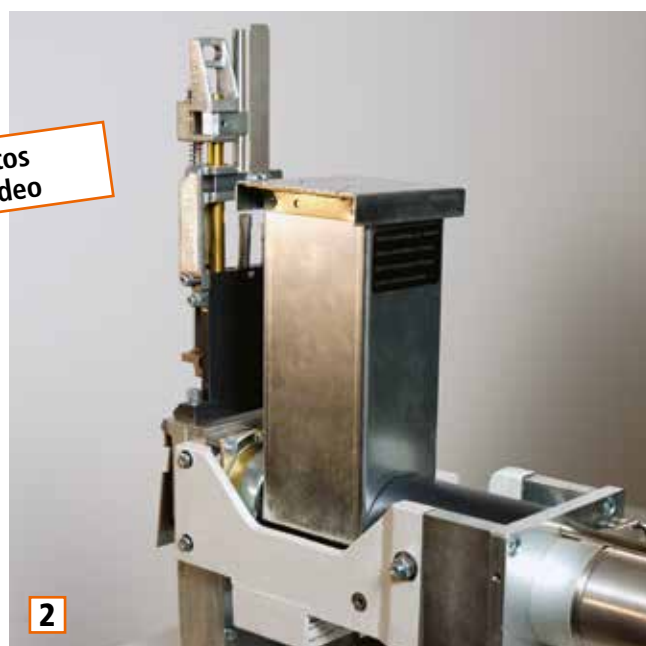
Glu Jet S – Sistema de cartuchos para una perfecta unión

Superior en la óptica en todos los materiales: empezando por los cantos de alto brillo hasta los cortes transversales de gran resistencia en la zona de madera maciza, HOLZ-HER queda inalcanzable en su versatilidad. Ponga las referencias hoy para las tendencias de mañana.

- La cola neutra o con color se cambia en un instante.
- Cartuchos sueltos o con cargador (imagen 1 y 2): la cola está lista en pocos minutos.
- Además, los cambios de cola EVA a cola PUR se realizan en poco tiempo.
- Igual de rápido se limpia el sistema al completo en muy pocos minutos.



Con solo 3 minutos
de tiempo de caldeo



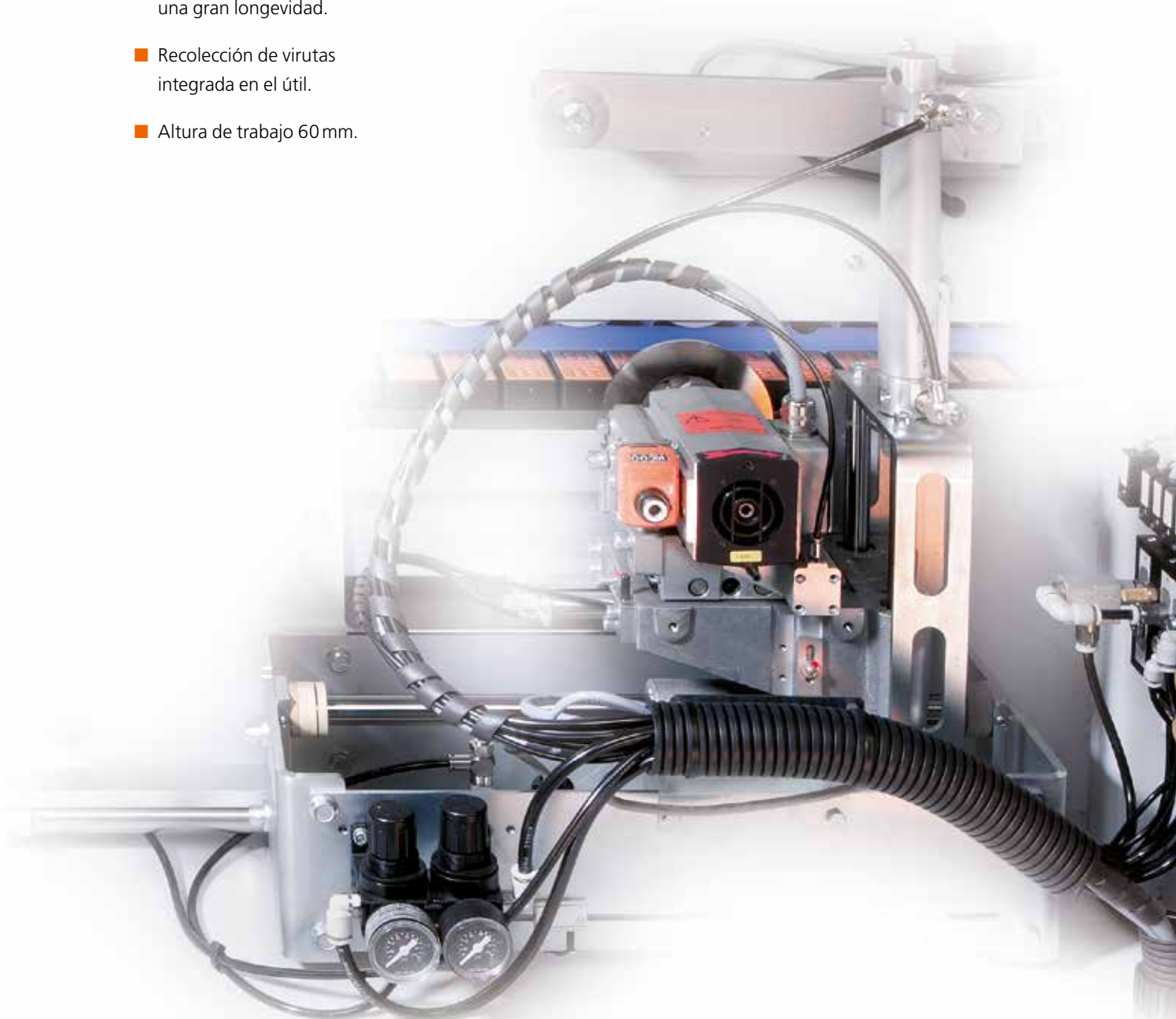
Mecanizado de cantos perfecto

Los grupos de la STREAMER ofrecen un amplio espectro de prestaciones. Desde el grupo de pre-fresado, el cargador automático de cantos, la insuperable encoladora HOLZ-HER, el grupo de corte y fresado hasta el área de mecanizado configurada individualmente, usted dispone de numerosos módulos potentes para un mecanizado de cantos perfecto.

Copiado de cantos en la STREAMER 1057 | 1057 XL

Grupo de copiado de cantos para mecanizar cantos con grosor de hasta 3 mm. Equipamiento de útiles para radios de hasta 3 mm y chaflanes de hasta 45 grados, posibilidad de perfiles postformados.

- Útiles de diamante para una gran longevidad.
- Recolección de virutas integrada en el útil.
- Altura de trabajo 60 mm.

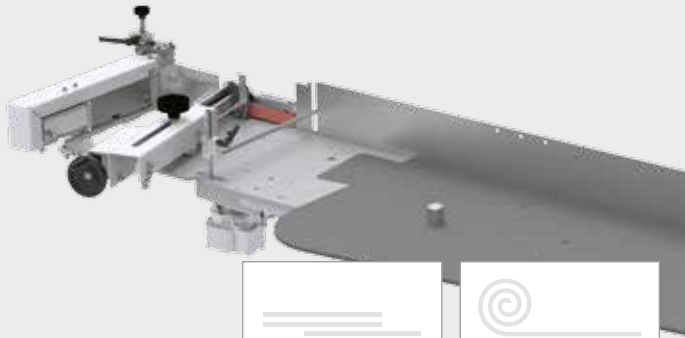




Pre-fresado

La superficie de los cantos cortados presenta a menudo astillas. El agregado de pre-fresado permite obtener superficies de encolado planas, a la vez que prepara los paneles para el encolado. Equipado con las herramientas para juntas Air-Stream patentadas.

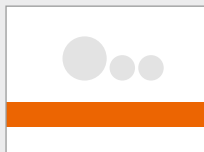
Ajuste de altura incluido para la utilización de corte óptima.



Alimentador de cantos

Alimentador intuitivo completamente automático para bordes en espiral, con función también de alimentador de tira única. Hay disponible un separador de cantos (como opción) para procesar de forma práctica conjuntos de bandas en extremos.

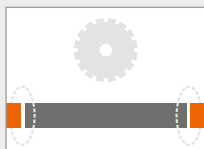
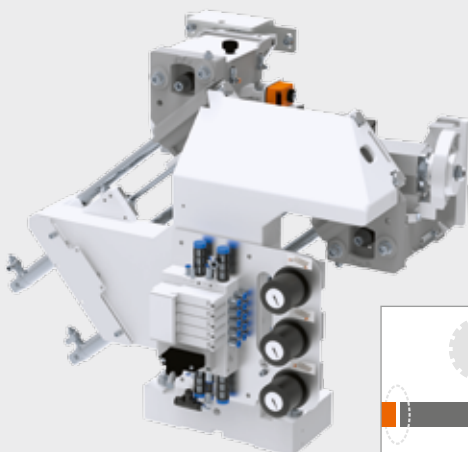
Tratamiento de material suave con cinta transportadora para desplazar los cantos y barrera óptica para detectar bordes.



Zona de presión

Zona de presión de 3 rodillos para un prensado limpio y fuerte del canto con el tablero. El primer rodillo con accionamiento de motor. Dos rodillos de copresión cónicos.

Zona de presión neumática y puesta en contacto (opcional).

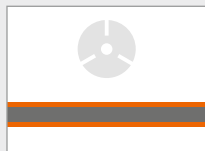


Grupo retestador neumático

Para el corte en extremo recto y de chaflán para cantos finos; inclinación automática de 10 grados de serie neumática. Modelo de alta gama con bastidor sobre una pieza.

Motores de sierra cada uno sobre dos guías para un recorte preciso de los salientes de cantos.

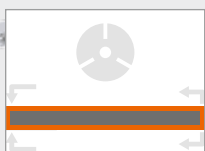
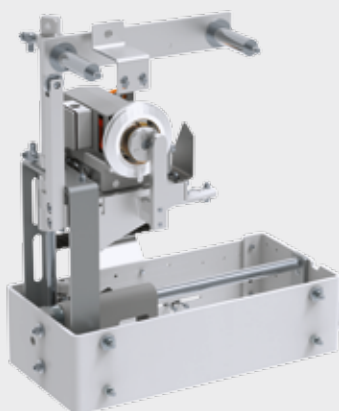
Opcional para STREAMER 1053 | 1054 | 1057.



Grupo de fresado neumático

Grupo de fresado multifunción para el fresado recto de grosores de cantos de hasta 6 mm, radios hasta 3 mm. Inclusive ajuste rápido recto/radio y útiles de diamante.

Opcionalmente se puede adquirir con el agregado de fresa multifunción para el fresado recto de grosores de cantos de hasta 8 mm, radios hasta 3 mm, inclinable 0 – 15 grados. Herramienta de diamante incluida.



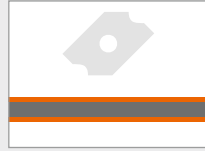
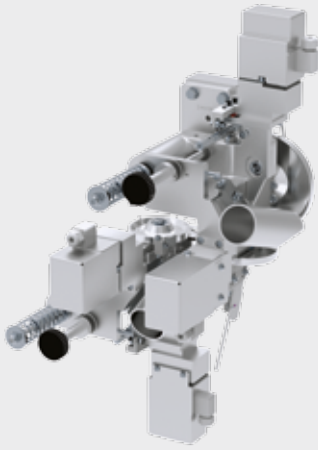
Grupo coprador de esquinas

Grupo para la copia de cantos verticales y frontales, posibilidad de diversos perfiles de canto y también de perfiles postformados. Evacuador de virutas integrado. Con útiles de diamante para una larga vida de los útiles.

Con altura de trabajo de 60 mm
con la STREAMER 1057 | 1057 XL.

Alta tecnología en el mínimo espacio y revestimiento de cantos similar al de sus «Hermanos mayores».

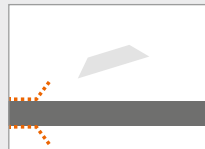
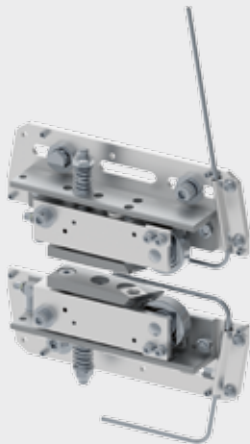




Grupo rascador

Para un alisado perfecto de radios y chaflanes de los cantos de plástico.

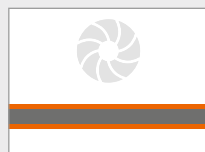
También se puede adquirir con ajuste neumático (opcional).



Rascador de superficie

Los últimos restos de cola se retiran del tablero con la cuchilla de superficie puesta en contacto y mediante las boquillas de soplar integradas.

También con palpado previa y posterior (opcional).



Grupo de pulido

Pulir, hasta que brille, para un acabado completo.



Dispositivo pulverizador

En la zona de entrada se aplica antiadherente mediante boquillas pulverizadoras especiales de forma precisa. De este modo, se evita que los posibles restos de cola y suciedad se peguen. Estos restos de cola y suciedad se eliminarán de forma segura mediante el dispositivo pulverizador en la zona de salida (limpiador) mediante el agregado de pulido (disponible de forma opcional para la STREAMER 1057 XL). Novedad ahora con dispositivo de rociado horizontal, para cantos de gran brillo.

Cuadro sinóptico de la serie STREAMER

Máquina	STREAMER 1053	STREAMER 1054	STREAMER 1057	STREAMER 1057 XL
Mando	Mando compacto	Mando compacto	Mando compacto	Mando compacto
Cartucho	Para rollos y cintas con entrada individual	Para rollos y cintas con entrada individual	Para rollos y cintas con entrada individual	Para rollos y cintas con entrada individual
	Cargador de cintas para separación de cantos	Cargador de cintas para separación de cantos	Cargador de cintas para separación de cantos	Cargador de cintas para separación de cantos
Pre-fresado	x	45 mm	45 mm	45 mm
		60 mm	60 mm	60 mm
Encolado	Glu Jet S (un cartucho) para cola EVA y PUR	Glu Jet S (un cartucho) para cola EVA y PUR	Glu Jet S (un cartucho) para cola EVA y PUR	Glu Jet S (un cartucho) para cola EVA y PUR
	Depósito de cartuchos	Depósito de cartuchos	Depósito de cartuchos	Depósito de cartuchos
	Glu Jet (técnica de película delgada)	Glu Jet (técnica de película delgada)	Glu Jet (técnica de película delgada)	Glu Jet (técnica de película delgada)
	Depósito de granulado y/o cartuchos	Depósito de granulado y/o cartuchos	Depósito de granulado y/o cartuchos	Depósito de granulado y/o cartuchos
Zona de presión	3 rodillos de presión, el primero con motor	3 rodillos de presión, el primero con motor	3 rodillos de presión, el primero con motor	3 rodillos de presión, el primero con motor
	Neumático y con puesta de contacto	Neumático y con puesta de contacto	Neumático y con puesta de contacto	Neumático y con puesta de contacto
Retestador	Un motor 45 mm ajuste manual	Un motor 45 mm ajuste manual	Un motor 45 mm ajuste manual	Dos motores 60 mm, neumático orientable
	Dos motores 60 mm, neumático orientable	Dos motores 60 mm, neumático orientable	Dos motores 60 mm, neumático orientable	
Fresar	Multifuncional	Multifuncional	Multifuncional	Multifuncional
Copiador de esquinas	x	x	60 mm	60 mm
Rascador de radio	Mecánica incl. bandeja de recogida de virutas	Mecánica incl. bandeja de recogida de virutas	Mecánica incl. bandeja de recogida de virutas	Mecánica incl. bandeja de recogida de virutas
	Paquete neumático	Paquete neumático	Paquete neumático	Paquete neumático
Rascador de cola	Introducción controlada incluidas boquillas de soplado	Introducción controlada incluidas boquillas de soplado	Introducción controlada incluidas boquillas de soplado	Introducción controlada incluidas boquillas de soplado
	Con palpado previa y posterior	Con palpado previa y posterior	Con palpado previa y posterior	Con palpado previa y posterior
Pulidor	x	x	x	Agregado de pulido
Dispositivo pulverizador	x	x	x	Separador horizontal
	x	x	x	Antiadherente y limpiador

De serie

Opcional

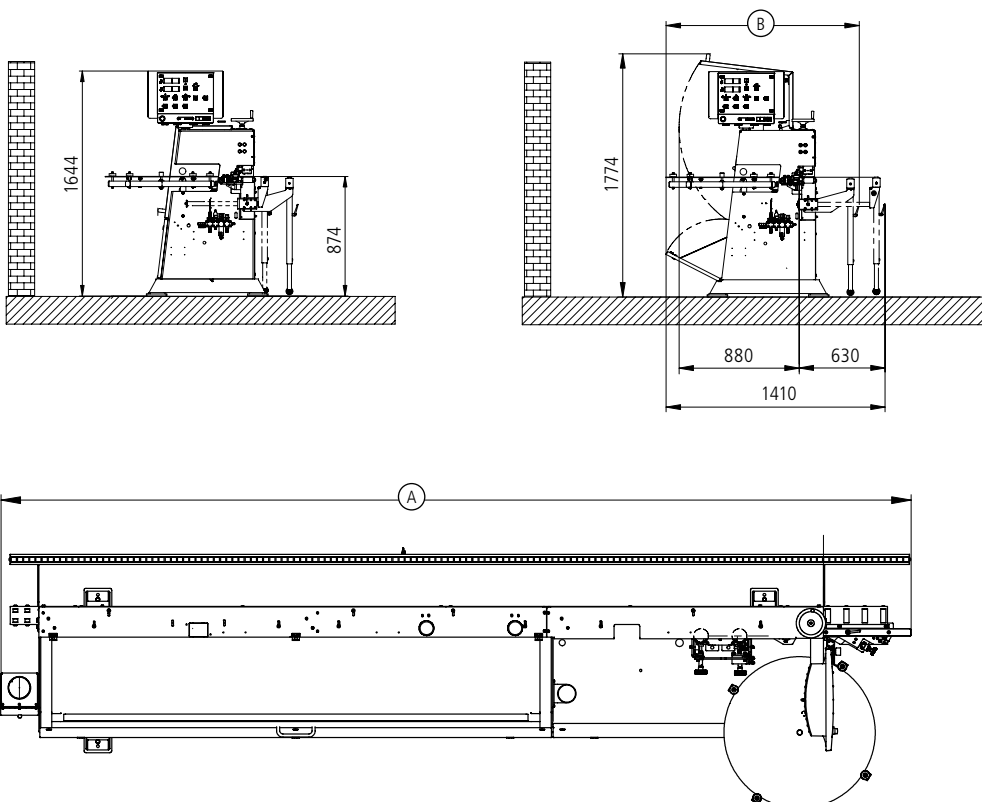
x

No es posible

	STREAMER 1053	STREAMER 1054	STREAMER 1057	STREAMER 1057 XL
Dimensiones de la máquina				
Longitud total A (mm)	3960	3960	4630	4930
Anchura x altura (mm)	1560 x 1774	1560 x 1774	1600 x 1774	1600 x 1774
Peso (kg)	1150	1200	1400	1440
Velocidad de avance				
Velocidad de avance (m/min)	10	10	10	10
Volumen de trabajo				
Longitud mínima de la pieza de trabajo (mm)	160	160	160	160
Anchura mínima de la pieza de trabajo (mm)	65	65	65	65
Altura de la pieza de trabajo (mm)	8 – 45 (60)	8 – 45 (60)	8 – 45 (60)	8 – 60
Grosor de los cantos (mm)	0,4 – 3 (6*)	0,4 – 3 (6*)	0,4 – 3 (6*)	0,4 – 6
Grosor de los cantos con paquete neumático (mm)	0,4 – 3 (8*)	0,4 – 3 (8*)	0,4 – 3 (8*)	0,4 – 8

* Con agregado de corte de dos motores

DATOS TÉCNICOS



Puede encontrar folletos de
productos y muchos videos en
www.holzher.es

Las características técnicas indicadas constituyen valores aproximados. Dada la evolución permanente de sus máquinas, HOLZ-HER se reserva el derecho de modificar el diseño y el equipo. Las ilustraciones se proporcionan a título indicativo. Las máquinas incluyen en parte equipos especiales no suministrados de serie. Para una mejor comprensión, se presentan las máquinas sin el capó de protección previsto.

Certificado ilustraciones: Fotolia.com – © ARochau

ES – HOLZ-HER 3701 45 – Printed in Germany/Imprimé en Allemagne
Impresión: 28.09.2018 – Primera edición: 04.11.2013

Su distribuidor autorizado de HOLZ-HER



HOLZ-HER GmbH
Plochinger Straße 65
72622 Nürtingen
Germany
T +49 (0) 70 22 702-0
kontakt@holzher.com
www.holzher.com

HOLZ-HER

A member of the WEINIG Group