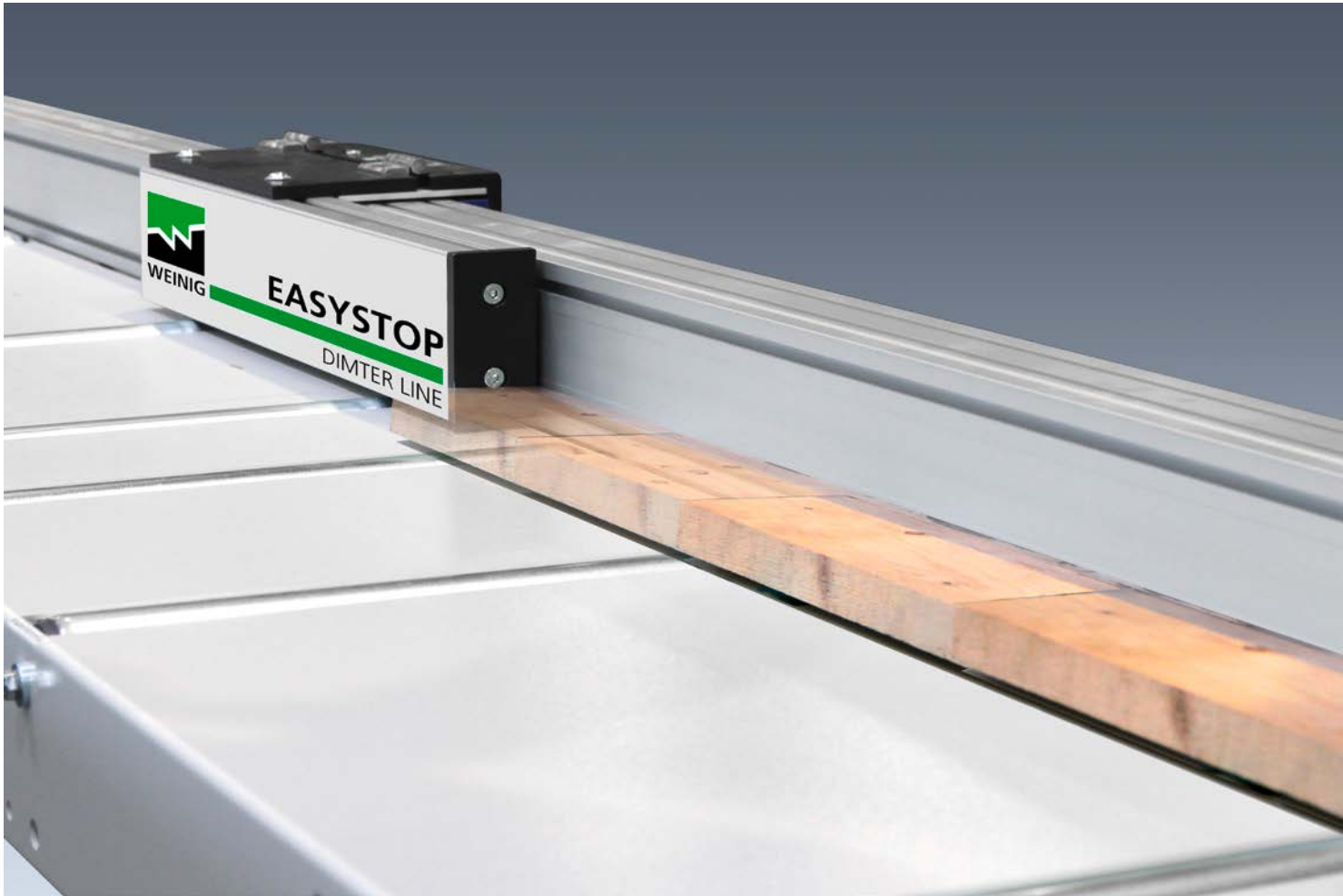


EASYSTOP

Automatischer Längenanschlag
schneller, komfortabler und präziser



EasyStop DimterLine

- ein unglaublich präziser Zollstock

Ein Zollstock zeichnet sich seit jeher dadurch aus, dass er immer griffbereit ist und in jeder Situation exakt Maß nimmt. Der automatische Längenanschlag EasyStop DimterLine macht hier keine Ausnahme. Im Zusammenspiel mit nahezu jeder Maschine an der abgelängt, gebohrt oder gefräst wird, garantiert der automatische Längenanschlag EasyStop ein schnelleres, komfortableres und präziseres Bearbeiten.



Maschinenkonfiguration

Automatischer Längenanschlag

EasyStop DimterLine

Automatisch verfahrender Längenanschlag zum einfachen Anbringen an nahezu jeder manuellen Maschine, an der abgelängt, gebohrt oder gefräst wird. Die Bearbeitungsposition wird nach einfacher Eingabe und Quittieren am Bediengerät vollautomatisch angefahren. Ist die Soll-Position erreicht, hält der Antrieb den Anschlagsschlitten zuverlässig auf dieser Position. Die Einhaltung wird von der Software aktiv überwacht. Extreme Stöße federt das System durch die integrierte, intelligente Antriebssteuerung ab.



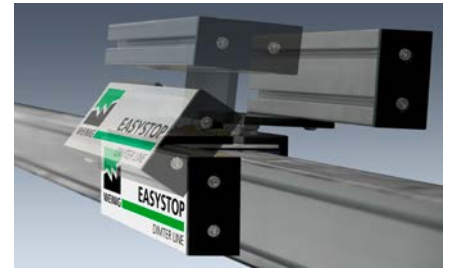
Technische Daten

Positioniergeschwindigkeit	60	m/min
Wiederholgenauigkeit	+/- 0,1	mm
Haltekraft	max. 1.650	N

Durchlaufrichtung	von rechts nach links	von links nach rechts
EasyStop 3.45 DimterLine - mit maximalem Verfahrweg 3.450 mm / Gesamtlänge 4.130 mm	○	○
EasyStop 5.45 DimterLine - mit maximalem Verfahrweg 5.450 mm / Gesamtlänge 6.130 mm	○	○
EasyStop 7.25 DimterLine - mit maximalem Verfahrweg 7.250 mm / Gesamtlänge 7.930 mm	○	○

Positionsanschlag

Dient als Längenanschlag und ist bei Bedarf nach hinten wegklappbar. Die starre Verbreiterung ist direkt am Anschlagschlitten angebaut und ermöglicht das manuelle Referenzieren der Anschlagkante auf den 0-Punkt der Bearbeitungsmaschine.



Technische Daten

Anschlagbreite	50 mm
Anschlaghöhe	100 mm

Positionsanschlag

Steuerung

OptiCom Assist

Ist die Basis des automatischen Anschlagsystems. Die übersichtliche Darstellung zeigt alle Informationen auf einen Blick und garantiert ein Erlernen im Handumdrehen - unabhängig von Vorkenntnissen. Ausgeliefert wird das Bediengerät mit eigenem Standfuß.



1 Betriebsart - Handbetrieb

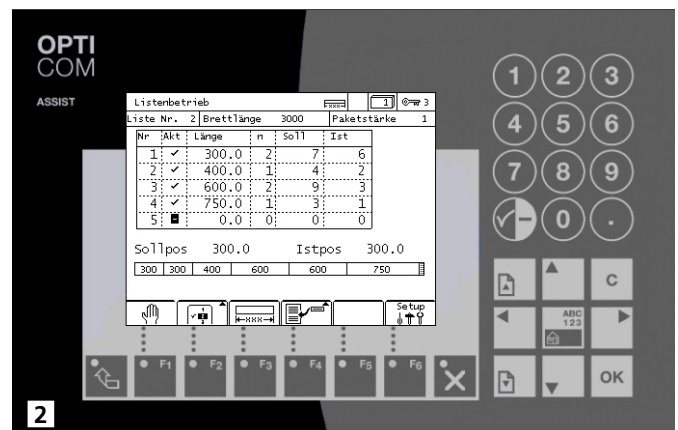
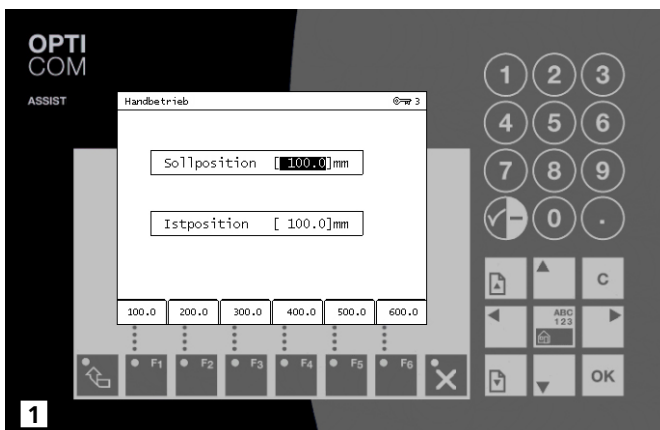
Die Eingabe der gewünschten Position wird direkt am Bediengerät vorgenommen. Sofort nach dem Quittieren fährt der Längenanschlag auf die gewünschte Position.

2 Betriebsart - Listenbetrieb

Ermöglicht das Anlegen und Speichern von 10 Listen mit je 20 Längen direkt am Bediengerät. Die Werkstückvorschau unterstützt den Bediener aktiv bei der Eingabe der Bearbeitungspositionen.

Nützliche Funktionen, wie das Berücksichtigen von Mehrfachlängen, Soll- / Ist-Stückzahl, sowie das Bearbeiten von Einzelwerkstücken oder Werkstückpaketen können bei Bedarf aktiviert werden.

OptiCom Assist



Elektronik

Ein separater Anschlusskasten am Standfuß des Bediengerätes sorgt für die komfortable Montage des Systems. In wenigen Handgriffen ist der Längenanschlag mit der Steuerung und Versorgungsspannung verbunden und sofort einsatzbereit.

Technische Daten

Elektrischer Anschlusswert	max. 1,0	kW
Zuleitung	2,5	mm ²
Leistungsabsicherung	10	A



Frequenz	50 Hz	60 Hz
Anschlussart der 1-phasigen Netzspannungsversorgung	<input type="radio"/>	<input type="radio"/>

Zubehör

Rollentisch

Zum leichten, komfortablen Ausrichten der zu bearbeitenden Werkstücke am Längenanschlag. Der Rollentisch wird für die Montage des automatischen Längenanschlags empfohlen.

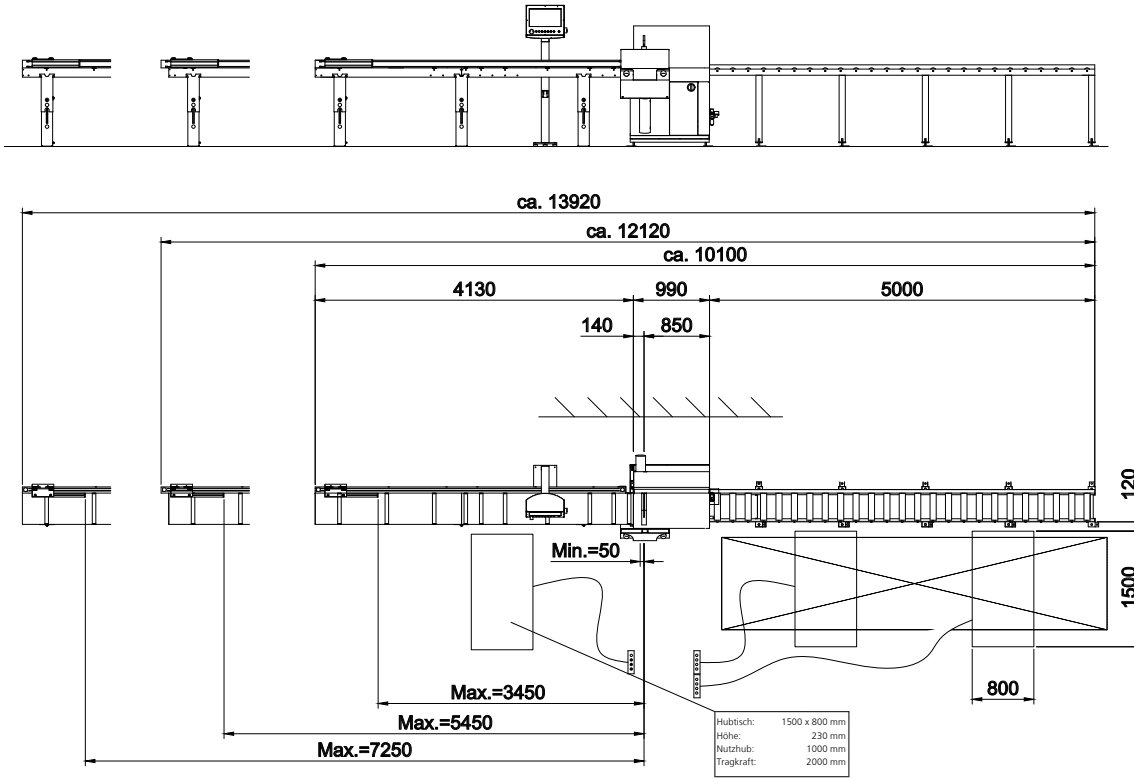
Technische Daten

Länge	siehe Tabelle	
Breite (Tischbreite = nutzbare Breite)		
• Standard-Variante	406	mm
• Breite Variante	706	mm
Arbeitshöhe	800 - 1.020	mm
Traglast	max. 80	kg/lfm
Rollendurchmesser		
• Standard-Variante	60	mm
• Breite Variante	80	mm
Rollen	nicht angetrieben verzinkt	

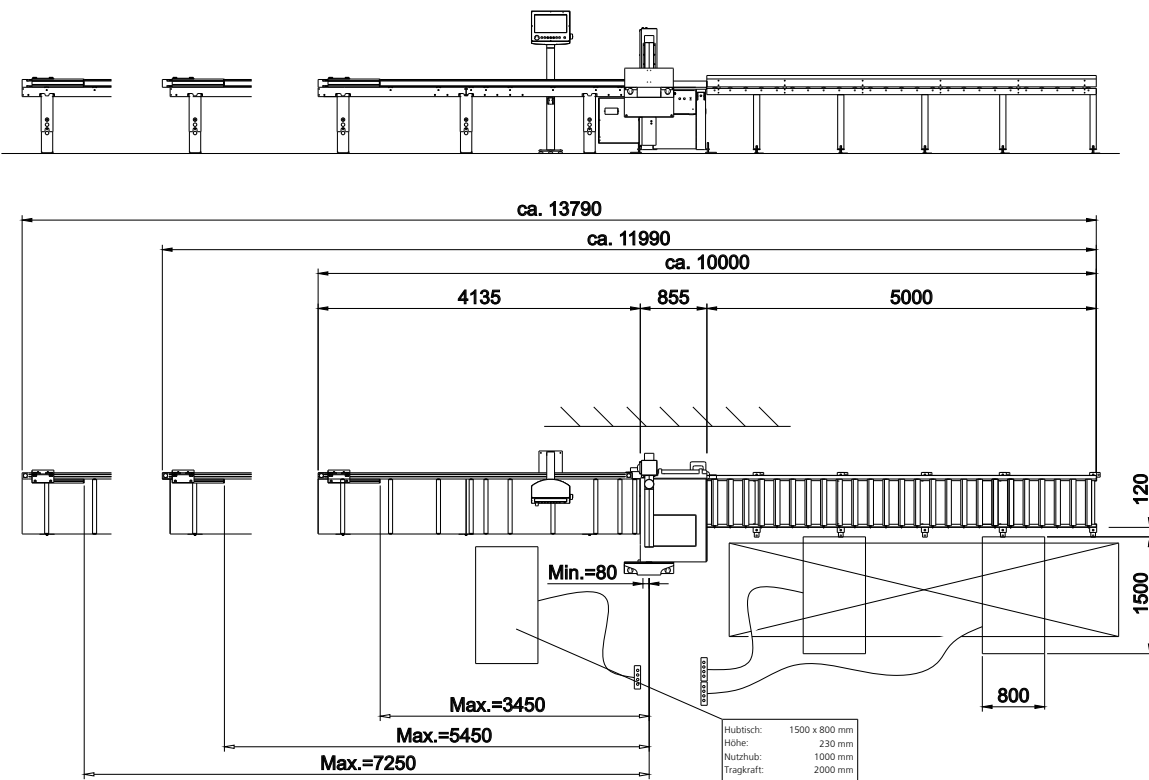


Nutzbare Breite	406 mm (geeignet für C50)	706 mm (geeignet für C700)
geeignet für EasyStop 3.45 DimterLine - Gesamtlänge 4.130 mm	<input type="radio"/>	<input type="radio"/>
geeignet für EasyStop 5.45 DimterLine - Gesamtlänge 6.130 mm	<input type="radio"/>	<input type="radio"/>
geeignet für EasyStop 7.25 DimterLine - Gesamtlänge 7.930 mm	<input type="radio"/>	<input type="radio"/>

Aufstellzeichnung - OptiCut C 50 mit EasyStop



Aufstellzeichnung - OptiCut C 700 mit EasyStop





Produktbereich Zuschnitt / Verleimen

WEINIG DIMTER GMBH & CO. KG
Rudolf-Diesel-Str. 14-16
89257 Illertissen
Deutschland

Telefon +49 (0) 73 03 / 15-0
Telefax +49 (0) 73 03 / 15-1 99
info-cutting@weinig.com
www.weinig.com