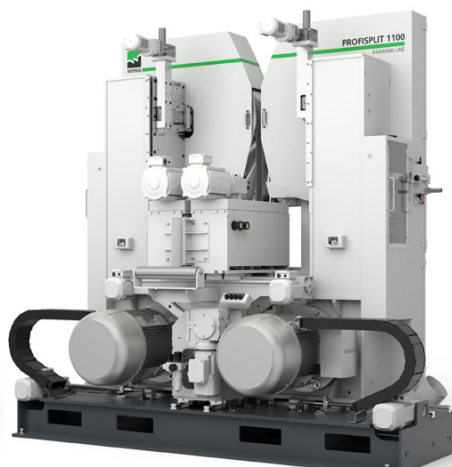
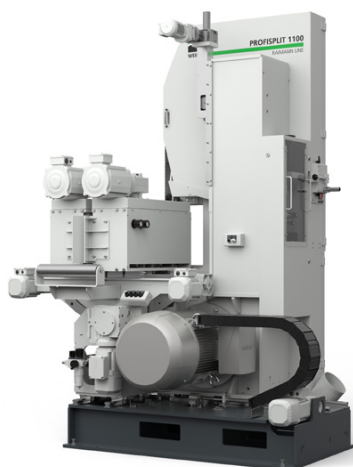
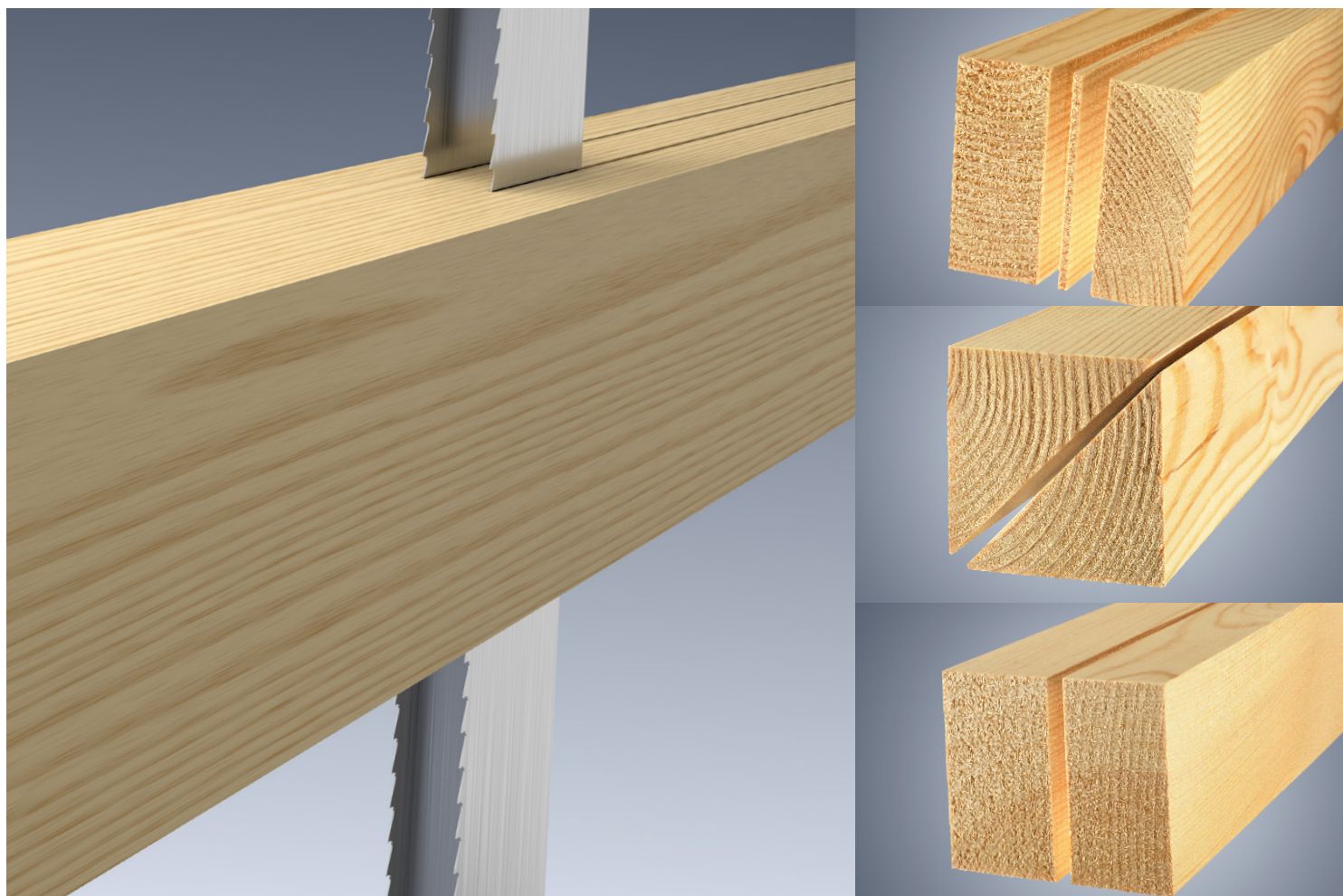


# PROFISPLIT 1100

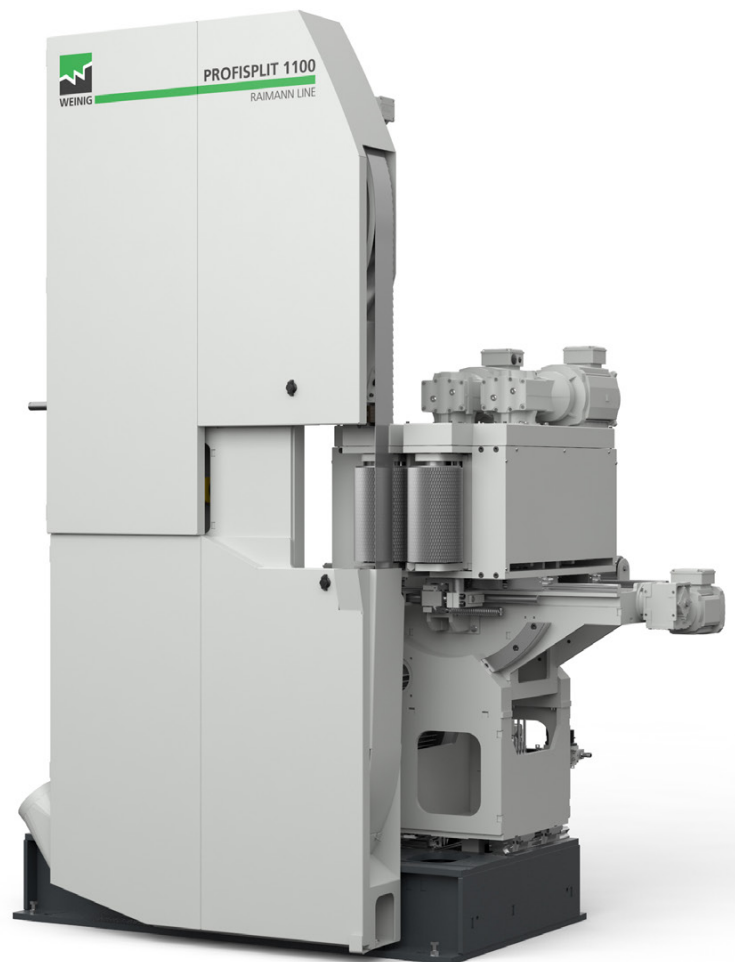
Die flexible Trennbandsäge  
für den rationellen Zuschnitt



# ProfiSplit 1100 Trennbandsäge

Die neue Trennbandsäge ProfiSplit 1100 aus der WEINIG „Split“-Serie, eröffnet neue Produktionsmöglichkeiten mit vielfältigen Konfigurationsmöglichkeiten, um auch Ihre individuellen Kundenanforderungen zu erfüllen. Ob als Präzisions-Trennbandsäge, im Stand-alone-Betrieb oder als Hochleistungs-Trennbandsäge im Anlagenbetrieb, wird Ihnen von WEINIG eine spezifische Komplettlösung angeboten. Durch die intelligente PC-Steuerung „SplitControl“ wird der Bediener aktiv unterstützt. Mit den frei beweglichen, positionierbaren Sägeeinheiten sowie mit den Optionen „Mittelschnitt“ und „Diagonalschnitt“ wählen Sie, wie das eingehende Holz zugeschnitten werden soll. Das ergibt höchste Produktivität und beste Holzausbeute auf einem völlig neuen Niveau.

- Zuverlässig und langlebig durch die robuste Bauweise, auch bei extremen Belastungen.
- Optimale Holzausbeute durch den Mittelschnitt.
- Flexibilität durch die frei wählbare Anschlagseite.
- Höchste Produktivität mit Vorschubgeschwindigkeiten bis 80m/min.
- Kürzere Rüstzeiten mit den beidseitig (TWIN) positionierbaren Sägeeinheiten.
- Hohe Maßgenauigkeit durch die präzise Bandsägeblatt-Führung und -Überwachung
- Effizienzsteigerung – Durch die griffigen Vorschubrollen wird ein zuverlässiger Materialtransport gewährleistet.
- Hohe Schnittqualität durch die variable Bandsägeblatt-Geschwindigkeit.



### Präzisions-Bandführungen

Die massive Bandsägeblatt-Führung sorgt für einen präzisen Schnitt und hohe Produktqualität im Dauerbetrieb. Die obere Führung kann mühelos und einfach über SplitControl auf unterschiedliche Schnitthöhen eingestellt werden. Die Positionierung erfolgt über einen robusten Führungsschlitten. Somit ist eine konstant hohe Schnittqualität unabhängig von der Materialstärke gewährleistet.



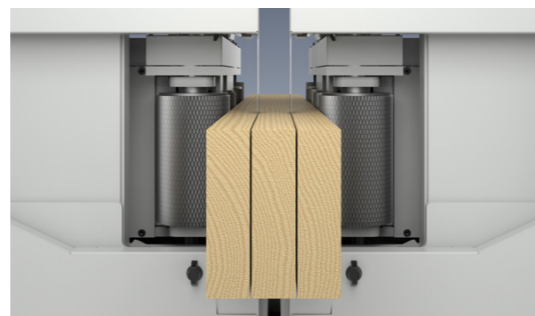
### Bandspannung und Positionsüberwachung

Die hydraulische Bandsägeblatt-Spannung wird einfach über SplitControl eingestellt. Während der Produktion wird die Bandspannung automatisch überwacht und nachgeregelt. Zusätzlich wird auch die Bandsägeblatt-Position überwacht und automatisch korrigiert. Prozesssicherheit und hohe Schnittqualität werden dadurch sichergestellt.



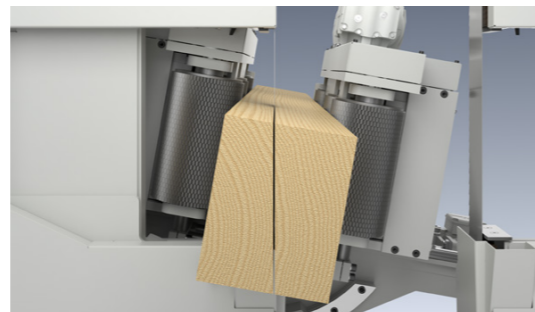
### Betriebsart Mittelschnitt

In der Betriebsart Mittelschnitt werden die Werkstücke in der Vorschubeinheit kontinuierlich zentriert. Damit werden Maßtoleranzen im Eingangsmaterial gleichmäßig auf die äußeren Produkte verteilt. Dadurch werden Fehlteile durch Untermaßigkeit vermieden und eine konstant hohe Holzausbeute gewährleistet. Jederzeit kann in die Betriebsart Trennschnitt gewechselt werden. Die ProfiSplit 1100 optimiert nach Ihrem Wunsch.



### Betriebsart Diagonalschnitt

Für Diagonalschnitte kann die Vorschubeinheit im Bereich 0 - 45° geschwenkt werden. Die Winkeleingabe erfolgt einfach über SplitControl, direkt am Touch Panel. Durch den robusten und präzisen Schwenkrahmen sind exakte Gradeinstellungen im 1/10-Bereich kein Thema. Die Arbeitshöhe bleibt beim Schwenkvorgang konstant, wodurch keine Höhenanpassung der Einlauf-Auslaufmechanisierung notwendig ist.



### Bandsägensteuerung „SplitControl“

Die neue PC-Steuerung SplitControl ermöglicht eine intuitive Bedienung. Mit dem 21,5“ Display und einer leicht verständlichen Benutzeroberfläche wird jeder Bediener innerhalb kürzester Zeit zum Profi. Durch den übersichtlichen und strukturierten Aufbau sind alle nötigen Informationen auf einem Blick sichtbar. Seien Sie mit SplitControl effektiver als je zuvor.



### Einbindung in Automatisierungen

Die ProfiSplit 1100 eignet sich ideal zur Einbindung in automatisierte Anlagen und Hobellinien. Abgestimmt auf die Kundenanforderungen bietet WEINIG zur „Split“ Serie eine Vielzahl von Entstapel-, Beschickungs-, Aufstapel- und Verpackungslösungen an. Auch die Einbindung in bestehende Anlagen ist kein Problem.



## Übersichtstabelle ProfiSplit 1100: Standards und Optionen

	● Standard	○ Option
Max. Schnitthöhe	400 mm	
Max. Werkstückbreite	400 mm	
Max. Schnittbreite rechts/links vom Sägeblatt	200 mm	
Min. Schnittbreite rechts/links vom Sägeblatt	10 mm	
Vorschubgeschwindigkeit	5 - 40 m/Min	10 - 80 m/Min
Bandsägerad Durchmesser	1080 mm	
Bandsägerad Breite	100 mm	
Bandsägeblatt-Geschwindigkeit	40 m/Sek	20- 60 m/Sek
Sägemotor	30 kW	37 kW
Gewicht SINGLE / TWIN	6000 / 8000 Kg	
Abmessungen TWIN Länge x Breite x Höhe	1,45 x 3,60 x 2,85	
Arbeitshöhe	1180 mm	
Touchscreen-Steuerung „SplitControl“	●	
Sprüheinrichtung		○
Mittelschnitt		○
Diagonalschnitt		○
Schutzkabine (Schall- und Staubschutz)		○
Mechanisierungs-Systeme		○

Technische Änderungen vorbehalten. Aussagen und Abbildungen in diesem Prospekt beinhalten auch Sonderausstattungen, die nicht zum serienmäßigen Lieferumfang gehören. Schutzabdeckungen teilweise zum Fotografieren abgenommen.

# WEINIG Service: Ganz nah am Kunden



Kundenorientierung ist gut. Wir haben jedoch eine bessere Bezeichnung dafür: WEINIG Service. Dahinter stehen Menschen, die ihre Begeisterung für das Holz mit anderen teilen möchten. Und wenn Fachleute miteinander reden, ist die Lösung nicht weit. WEINIG Service setzt deshalb auf den Dialog mit Ihnen, auf hervorragende Ausbildung und regionale Nähe. Das weltweite WEINIG Service Netz ist so dicht wie kein anderes in der Branche. Das bedeutet für Sie: einfache Kommunikation in der Landessprache und schnelle Hilfe. Ob am Telefon oder durch den Techniker vor Ort. Wir sind 6 Tage in der Woche für Sie da. Über unsere Hotline erhalten Sie in kürzester Zeit jedes benötigte Ersatzteil – auch für ein altes Modell.

Ausgiebig beraten werden Sie durch den sachkundigen WEINIG Experten in Ihrem Land. Bei unseren individuell gestalteten Schulungen erfahren Sie, wie Sie das Leistungspotenzial Ihrer Maschine optimal nutzen. Dabei sind unsere Spezialisten immer offen für Ihre Produktionsaufgaben.

- Niederlassungen in allen Erdteilen
- Landessprachlicher WEINIG Experte vor Ort
- Mobiles Team von über 300 Service-Technikern
- Ersatzteile per Hotline
- Fachberatung vom Spezialisten per Hotline
- 6-Tage-Service
- Individuell gestaltetes Schulungsprogramm
- Auf Wunsch Service-Vereinbarungen
- Internationale Expocenter
- Bedarfsgerechte Finanzierungen

# PROFISPLIT 1100

---



**WEINIG GROUP**

[sales@weinig.com](mailto:sales@weinig.com)  
[www.weinig.com](http://www.weinig.com)