

**Vor der ProfiPress L II 2500 Comfort HF:** Florian Tröbersberger und Felix Meixner von Weinig mit Kurt und Tobias Blüml (v. li.)



**Die Lamellen** werden stehend durch den Klebstoffauftrag transportiert, unten befindet sich die Leimwalze

## Neue Plattenpresse für hohe Qualität der Massivholzmöbel

Möbel Eins aus dem bayerischen Unterneukirchen hat sich ausschließlich auf den Vertrieb von Möbeln über das Internet spezialisiert. Ein Teil der Produkte – die Massivholzmöbel – erzeugt man selbst. Um den Anteil der Eigenfertigung zu erhöhen, investiert man derzeit in den Ausbau der Werkshallen sowie den Maschinenpark. Einen wichtigen Stellenwert dabei hat die neue Plattenpresse aus dem Hause Weinig Dimter.

✉ Martina Nöstler 📄 Martina Nöstler (5), Möbel Eins (2), Huigawerk (2)

**V**or rund zehn Jahren hat sich Möbel Eins aus dem bayerischen Unterneukirchen auf den Vertrieb von Möbeln über das Internet spezialisiert. Einen Teil der Produkte importiert Geschäftsführer Kurt Blüml aus dem Ausland. „Die Massivholzmöbel, wie Eckbänke oder Tische, fertigen wir ausschließlich selbst“, erzählt Blüml. Im Portfolio von Möbel Eins findet sich die gesamte Einrichtungspalette – vom Schlaf- und Wohnzimmer über Büromöbel bis hin zum Badezimmer. „Wir bieten alles an, außer Küchen“, erläutert der Geschäftsführer.

Um die Eigenfertigung zu erhöhen und die Produktionsflächen, die derzeit noch in der Umgebung auf vier Hallen aufgeteilt ist, zusammenzufassen, wird am Standort Unterneukirchen derzeit in eine

5000 m<sup>2</sup> große Halle für die Massivholzmöbel-Produktion investiert. Diese soll Anfang 2022 bezugsfertig sein.

### Effizienter und genauer

Einen ersten Schritt in eine höhere Effizienz tätigte Möbel Eins aber bereits vor einigen Monaten: Um der hohen Nachfrage gerecht zu werden, investierte man in eine neue Plattenpresse. Die Wahl fiel auf eine ProfiPress L II 2500 Comfort HF von Weinig Dimter, Illertissen/DE. „Wir haben die Massivholzplatten für unsere Möbel bisher mit einer Etagenpresse gefertigt. Das war sehr aufwändig“, erinnert sich Blüml zurück. „Darum haben wir uns entschieden, in eine neue Hochfrequenzpresse



**Der Mitarbeiter legt die belemten Lamellen** auf den Aufgabetisch und stellt so die Platte zusammen



**Die fertig verpresste Platte** wird austransportiert, gleichzeitig gelangt die nächste in die Presse von Weinig Dimter





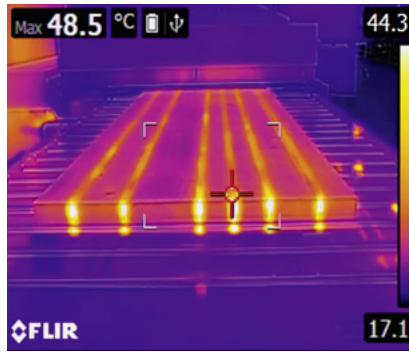
Mit der ProfiPress entsteht eine saubere, glatte Oberfläche ohne Leimaustritt

von Weinig Dimter zu investieren.“ Die Vorteile liegen für ihn auf der Hand: Schafften bisher zwei Mitarbeiter 50 m<sup>2</sup> pro Woche, kann jetzt ein Mitarbeiter 300 m<sup>2</sup> fertigen – und das in nur zwei Tagen.

„Ein weiterer Vorteil ist die hohe Genauigkeit der fertigen Platten, die wir mit der neuen ProfiPress schaffen“, informiert Juniorchef Tobias Blüml. „Da nahezu keinen Höhenversatz beim Verpressen entsteht, der danach egalisiert werden muss, können wir Rohlamellen dünner zukaufen.“ Außerdem entstehen beim Verpressen keine Leimpunkte auf der Platte, die weggeschliffen werden müssen.

#### Deutlich schneller

Mit der neuen ProfiPress L II 2500 Comfort HF kann Möbel Eins Massivholzplatten bis zu 2,5 mal 1,25 m und in Stärken von 10 bis 60 mm herstellen. „Im Doppeltakt sind auch 5 m lange Platten möglich“, führt Florian Tröbersberger, Regionalverkaufsmanager Verleimpresen bei Weinig Dimter, aus. Die Rohlamellen werden halbautomatisch mit einer Auftragswalze mit herkömmlichen Weißleim belemmt. Der Mitarbeiter legt die entsprechende Platte am Aufgabebereich zusammen und transportiert diese auf Knopfdruck in die Presse. Der Zusatz „HF“ steht bei der ProfiPress L II 2500 Comfort HF für die Hochfrequenztechnik. „Eine Platte



Das Wärmebild zeigt an, dass sich ausschließlich die Leimfugen in der HF-Pressen erhitzen

ist – je nach Holzart – in zwei bis drei Minuten fertig ausgehärtet. Das ist eine enorme Zeitersparnis“, verdeutlicht Blüml.

Möbel Eins verarbeitet überwiegend Fichte, Eiche und Buche für die Möbel. Mit dem neuen Unternehmen von Tobias Blüml, dem Huigawerk, werden mit der ProfiPress auch Altholzplatten, etwa aus Thermofichte oder Thermolärche, hergestellt.

Die ProfiPress L II 2500 Comfort HF ist bei Möbel Eins seit Mai in Betrieb. Derzeit befindet sich die Plattenpresse noch in einer bestehenden Halle. Sobald die neue Anfang 2022 bezugsbereit ist, soll die ProfiPress L II Comfort 2500 HF aber auch dorthin übersiedelt werden. Demnächst liefert Weinig auch noch einen Powermat 700, um einerseits die Lamellen vor dem Verleimen zu bearbeiten und um andererseits auch weitere Teile für die Möbelproduktion herstellen zu können. Der Powermat 700 schafft Querschnitte bis zu 160 mal 260 mm und ist mit einer Mobilspindel für fallende Breite ausgerüstet“, informiert Weinig-Repräsentant Felix Meixner. Die Vorschubgeschwindigkeit ist zwischen 5 und 40 m/min einstellbar.

„Die Eigenproduktion wird für uns immer wichtiger – auch hinsichtlich der Verfügbarkeit. Mit der ProfiPress beziehungsweise der neuen Produktion sind wir dahingehen gut aufgestellt“, meint Blüml abschließend. ●



Mit seinem neuen Huigawerk bietet Tobias Blüml Altholzprodukte, wie Balken für Dachstühle oder Massivholzplatten, auch in gehackter Oberfläche



#### MÖBEL EINS

**Standort:** Unterneukirchen/DE

**Geschäftsführer:** Kurt Blüml

**Mitarbeiter:** 70

**Geschäftsfeld:** Herstellung und Handel mit Möbeln, ausschließlich online

**Produktion:** Herstellung von Massivholzmöbeln (Eckbänke und Tische) nach Maß

**Absatz:** überwiegend in Deutschland, Österreich und der Schweiz

#### HUIGAWERK

**Standort:** Unterneukirchen/DE

**Gegründet:** 2021

**Inhaber:** Tobias Blüml

**Produkte:** Nut-Feder-Bretter, Kanthölzer, Rhombusleisten, Massivholzplatten – gehackt und/oder gedämpft

**Absatz:** Deutschland, Österreich, Schweiz



Das Regalset Liverpool ist eine Eigenentwicklung von Möbel Eins und aufgrund des durchdachten Stecksystems beliebig erweiterbar



Für sein Huigawerk hat sich Tobias Blüml eine spezielle Hackmaschine angeschafft, um den Oberflächen den Altholzlook zu verpassen